



Xelero
SCHWEIZ

LAGER SCHWEIZ 2026

Solange der Vorrat reicht!



X-GPS STABILITÄT, NEU DEFINIERT

Wer aktiv ist, braucht die richtigen Schuhe dazu. Mit dem neuen X-GPS Super Stability Shoe gelang es Xelero einen superleichten Laufschuh zu entwickeln. Der X-GPS ist leicht und gleichzeitig superstabil, dämpfend und stützt den Fuss durch den gesamten Gangzyklus. Er ist geeignet für Supination und für Pronation und beugt Verletzungen vor. Der Schuh ist auch für Einlagen geeignet.

Eigenschaften:

- Stark gedämpfter und weicher Auftritt
- Schalensohle, welche den Fuss auch führt
- Neue Fersenform erleichtert, trotz guter Fixierung, den Einschlupf
- Die patentierte XELERO® Gelenkfeder stabilisiert das Gangbild
- Dynamische Bewegungen durch XELERO® Gelenkfeder
- Dämpfung im Vorfuss und trotzdem ein stabiler Schritt
- Geeignet für Personen, welche auch mal joggen, laufen oder sich im Nordic Walking zu Hause fühlen.
- Stabiler Schuh für jeden Tag
- In zwei Weiten erhältlich

ALLE MODELLE NUR SOLANGE DER VORRAT REICHT

Grösstentabelle / Umrechnungstabelle

Damen	US	6	6.5	7	7.5	8	8.5	9	9.5	10	10.5	11	12
	CH	37	37.5	38	38.5	39	40	40.5	41	42	42.5	43	44
Herren	US	8	8.5	9	9.5	10	10.5	11	11.5	12	13	14	15
	CH	40.5	41	42	42.5	43	44	44.5	45	46	47	48	49.5



XR406-M – Damen **medium** (normal)

Farbe – Material:	vapor/navy – Textil
Grössen:	37 – 44
Besonderes:	Schaft ohne Nähte

XR305-M – Herren **medium** (normal)

Farbe – Material:	vapor/navy – Textil
Grössen:	40.5 – 48
Besonderes:	Schaft ohne Nähte



XR354-M – Herren **medium** (normal)
XR354-W – Herren **wide** (weit)

Farbe – Material:	navy – Textil
Grössen:	40.5 – 48
Besonderes:	Schaft ohne Nähte



XR437-M – Damen **medium** (normal)
XR437-W – Damen **wide** (weit)

Farbe – Material:	black – Textil
Grössen:	37 – 44
Besonderes:	Schaft ohne Nähte



XR310-M – Herren **medium** (normal)
XR310-W – Herren **wide** (weit)

Farbe – Material:	black/grey – Textil
Grössen:	40.5 – 48
Besonderes:	Schaft ohne Nähte



XR415-M – Damen **medium** (normal)
XR415-W – Damen **wide** (weit)

Farbe – Material:	heather grey/mint – Textil
Grössen:	37 – 44
Besonderes:	Schaft ohne Nähte



XR333-M – Herren **medium** (normal)
XR333-W – Herren **wide** (weit)

Farbe – Material:	shark grey – Textil
Grössen:	40.5 – 48
Besonderes:	Schaft ohne Nähte

X-GPS WR – SICHERER HALT BEI DER ARBEIT

X-GPS WR
SLIP RESISTENT

Stabilisierung von Rückfuss
und Vorfuss durch Rocker Foot
Frame-Technologie

Die Carbonfaser-«Slingshot»-
Propulsionsplatte sorgt für
Torsionsstabilität



Öl- und wasserresistente
Aussensohle mit Rutschschutz

Das Strick-
Obermaterial mit
geformten
Verstärkungen
sorgt für zusätzliche
Stabilität und Halt

Neu



X-GPS WATER-RESISTENT (WR) UND SLIP-RESISTENT (SR)

XR600-M – Damen	medium (normal)
XR600-W – Damen	wide (weit)

XR500-M – Herren	medium (normal)
XR500-W – Herren	wide (weit)

Farbe – Material:	black – Textil
Grössen:	37 – 44
Besonderes:	Rundum Schutzrand

Farbe – Material:	black – Textil
Grössen:	40.5 – 48
Besonderes:	Rundum Schutzrand

X-GPS WATER-RESISTENT (WR)



Neu

XR632-M – Damen

M (normal)

Farbe – Material:	army/tan – Textil Aquamax
Grössen:	37 – 44
Besonderes:	Rundum Schutzrand



Neu

XR555-M – Herren

M (normal)

Farbe – Material:	army/carbon – Textil Aquamax
Grössen:	40.5 – 48
Besonderes:	Rundum Schutzrand

GENESIS II WATERPROOF (WP)



X70424-B – Damen

B (normal)

X70424-D – Damen

D (weit)

Farbe – Material:	grey – Mesh Aquamax
Grössen:	37 – 44
Besonderes:	Schaft ohne Nähte



X73130-D – Herren

D (normal)

X73130-4E – Herren

4E (extraweit)

Farbe – Material:	black – Mesh Aquamax
Grössen:	40.5 – 48
Besonderes:	Schaft ohne Nähte

ALLE MODELLE NUR SOLANGE DER VORRAT REICHT

Grösstentabelle / Umrechnungstabelle

Damen	US	6	6.5	7	7.5	8	8.5	9	9.5	10	10.5	11	12
	CH	37	37.5	38	38.5	39	40	40.5	41	42	42.5	43	44
Herren	US	8	8.5	9	9.5	10	10.5	11	11.5	12	13	14	15
	CH	40.5	41	42	42.5	43	44	44.5	45	46	47	48	49.5



GENESIS II

DYNAMISCH, LEICHT UND KOMFORTABEL

Die patentierte XELERO XRS-Technologie, welche für ein dynamisches und zugleich seitlich stabiles Gehen sorgt, wurde auch beim Genesis II eingesetzt.

Das Modell besteht aus leichtem Material, welches die Sportlichkeit und den Komfort untermauert.

Eigenschaften:

- Bewährte XRS Technologie, die für Komfort und Stabilität im Alltag sorgt
- Schalensohle, welche den Fuss führt
- Die patentierte XELERO® Gelenkfeder stabilisiert das Gangbild
- Dynamische Bewegungen durch XELERO® Gelenkfeder
- Sportlicher Look für Alltag oder Sport
- In zwei Weiten erhältlich



X64221-B – Damen

B (normal)

Farbe – Material:	white – Mesh
Grössen:	37 – 43
Besonderes:	Schaft ohne Nähte

X64214-B – Damen

B (normal)

X64214-D – Damen

D (weit)

Farbe – Material:	navy – Mesh
Grössen:	37 – 44
Besonderes:	Schaft ohne Nähte



Neu



X31344-D – Herren **D (normal)**
X31344-4E – Herren **4E (extraweit)**

Farbe – Material: navy – Mesh
 Grössen: 40.5 – 48
 Besonderes: Schaft ohne Nähte



X31668-D – Herren **D (normal)**

Farbe – Material: shark grey – Mesh
 Grössen: 40.5 – 48
 Besonderes: Schaft ohne Nähte



X31330-D – Herren **D (normal)**

Farbe – Material: black – Mesh
 Grössen: 40.5 – 48
 Besonderes: Schaft ohne Nähte



X31301-D – Herren **D (normal)**

Farbe – Material: white – Mesh
 Grössen: 40.5 – 48
 Besonderes: Schaft ohne Nähte

ALLE MODELLE NUR SOLANGE DER VORRAT REICHT

Grösstentabelle / Umrechnungstabelle

Damen	US	6	6.5	7	7.5	8	8.5	9	9.5	10	10.5	11	12
	CH	37	37.5	38	38.5	39	40	40.5	41	42	42.5	43	44
Herren	US	8	8.5	9	9.5	10	10.5	11	11.5	12	13	14	15
	CH	40.5	41	42	42.5	43	44	44.5	45	46	47	48	49.5

STEADFAST II – FÜR DEN SCHRITT NACH VORN

Die Linie Steadfast II von Xelero eignet sich für aktive Personen, die einen stabilen Schuh benötigen. Der Aufbau der neuen Laufsohle mit den beiden Dual-Kontrollpads bietet eine schnellere Reaktion des Körpers während des Gehens.

RECYCLED 



X92424-M – Damen **medium** (normal)
X92424-W – Damen **wide** (weit)

Farbe – Material: white / carolina blue – Textil
 Grössen: 37 – 44
 Besonderes: Schaft ohne Nähte



X92404-M – Damen **medium** (normal)

Farbe – Material: navy / ocean – Textil
 Grössen: 37 – 44
 Besonderes: Schaft ohne Nähte



X92408-M – Damen **medium** (normal)
X92408-W – Damen **wide** (weit)

Farbe – Material: black / violet – Textil
 Grössen: 37 – 44
 Besonderes: Schaft ohne Nähte



X50445-M – Herren **medium** (normal)
X50445-W – Herren **wide** (weit)

Farbe – Material: navy – Textil
 Grössen: 40.5 – 48
 Besonderes: Schaft ohne Nähte



X50400-M – Herren **medium** (normal)
X50400-W – Herren **wide** (weit)

Farbe – Material: black – Textil
 Grössen: 40.5 – 48
 Besonderes: Schaft ohne Nähte

STEADFAST FITGO



X96001-M – Damen **medium** (normal)

Farbe – Material: white – Textil
Grössen: 37 – 44
Besonderes: Drehverschluss mit Click



X52844-M – Herren **medium** (normal)

Farbe – Material: carbon grey – Textil
Grössen: 40.5 – 48
Besonderes: Drehverschluss mit Click



X96016-M – Damen **medium** (normal)
X96016-W – Damen **wide** (weit)

Farbe – Material: black – Textil
Grössen: 37 – 44
Besonderes: Drehverschluss mit Click

X52860-M – Herren **medium** (normal)
X52860-W – Herren **wide** (weit)

Farbe – Material: black – Textil
Grössen: 40.5 – 48
Besonderes: Drehverschluss mit Click



X-FitGo Repair-Kit

Farbe: black
Grössen: one Size
Besonderes: SET / Paar mit Anleitung

ALLE MODELLE NUR SOLANGE DER VORRAT REICHT

Grösstentabelle / Umrechnungstabelle

Damen	US	6	6.5	7	7.5	8	8.5	9	9.5	10	10.5	11	12
	CH	37	37.5	38	38.5	39	40	40.5	41	42	42.5	43	44
Herren	US	8	8.5	9	9.5	10	10.5	11	11.5	12	13	14	15
	CH	40.5	41	42	42.5	43	44	44.5	45	46	47	48	49.5

NELLIE – BALANCE UND HALT IM ALLTAG

Entwickelt für ein perfektes Gleichgewicht aus Halt und Dämpfung. Die rutschfeste Sohle und der gute Leisten sorgen für viel Zehenfreiheit. Das Obermaterial aus Leder und das atmungsaktive Futter sind angenehm weich. Die Xelero Motion Control Technologie hält den Fuss während des gesamten Gangzyklus in der richtigen Position und reduziert so die Belastung von Fuss, Knöchel, Knie, Hüfte und dem unteren Teil des Rückens. Ideal für tägliches Laufen im Alltag.

Neu

Eigenschaften:

- Xelero-Technologie: Erleichtert das Gehen und ermöglicht längeres Stehen
- Interne Abrollsohle: Verbessert die Vorwärtsbewegung und stabilisiert den Fersenbereich
- Kontrollplatte: Entlastet die Fusssohle
- EVA-Zwischensohle: Stabile Dämpfung
- Sanftes Abrollen von der Ferse bis zu den Zehen
- Herausnehmbares, konturiertes EVA-Fussbett aus Kork für optimale Fussunterstützung
- Zusätzliche Tiefe für orthopädische Einlagen
- Rutschfeste Vollgummisohle

X22206-M – Damen

medium (normal)

X22206-W – Damen

wide (weit)

Farbe – Material:

white/cloud – Leder

Grössen:

36 – 42

Besonderes:

Nur ganze Grössen



Neu

X22217-M – Damen

medium (normal)

X22217-W – Damen

wide (weit)

Farbe – Material:

black/white – Leder

Grössen:

36 – 42

Besonderes:

Nur ganze Grössen

Telefon 062 887 45 04, order@freyortho.ch, www.xeleroshoes.ch

STEADFAST WALKER – IDEALER LAUFSCHUH

Ein weiches Oberleder, ein feuchtigkeitsregulierendes Innenfutter und eine geräumige Zehenpartie machen den Steadfast Walker sehr komfortabel. Die X2-Technologie im Walker schränkt die Beugung des Vorfusses ein und fördert ein sanftes Abstossen der Zehen. Der Schuh wurde entwickelt, um eine perfekte Balance aus Unterstützung und Dämpfung zu bieten.

Xeleros Motion-Control-Technologie hält den Fuss in der korrekten Ausrichtung während des gesamten Abrollens, was zu weniger Belastung für Fuss, Knöchel, Knie, Hüfte und dem unteren Teil des Rückens führt.

Der Steadfast Walker ist ideal zum Laufen und Spaziergehen!



bis Grösse 49.5 erhältlich

Eigenschaften:

- Breite Aussensohle und viel Volumen
- Xelero-Technologie: Erleichtert das Laufen und Gehen
- Verbesserte Vorwärtsbewegung und Stabilität in der Ferse
- EVA-Zwischensohle sorgt für stabile Dämpfung
- Auswechselbares PU-Fussbett mit hoher Festigkeit
- Zusätzliche Tiefe zur Aufnahme von Orthesen
- Vollgummi-Aussensohle, rutschfest
- Hält den Fuss auf beiden Seiten stabil

swiss  technology

X97401-B – Damen	B (normal)
X97401-D – Damen	D (weit)

Farbe – Material:	white – Leder
Grössen:	37 – 44

X97400-B – Damen	B (normal)
X97400-D – Damen	D (weit)

Farbe – Material:	black – Leder
Grössen:	37 – 44

X58300-D – Herren	D (normal)
X58300-4E – Herren	4E (extraweit)

Farbe – Material:	black – Leder
Grössen:	40.5 – 49.5

ZÜRICH – STYLISCH, BEQUEM, STABIL

Xeleros Zürich ist ideal für stilvolle Stadtbummel oder den Freizeitlook. Dank doppelter Kontrollplatten und patentierter Technologie bietet er Stabilität und schnelle Reaktion. Die leichte Zwischensohle, das nahtlose Futter und die EVA-Innensohle sorgen für maximalen Komfort.



X51200-D – Herren	D (normal)
X51200-4E – Herren	4E (extraweit)

Farbe – Material:	black – oiled Leather
Grössen:	40.5 – 48

SOFIA

DIE SANDALE MIT MOTION CONTROL

Der Sofia ist die einzige Sandale auf dem Markt mit der Motion Control Technologie, die eine perfekte Balance von Unterstützung und Dämpfung bietet.

Das konturierte EVA-Fussbett mit weichem Überzug stützt die Ferse, den Fuss und das Fussgewölbe.

Eigenschaften:

- Sehr leicht
- Wasserdichtes weiches PU-Obermaterial
- X2-Motion-Control-Technologie
- Begrenzt die Vorfussbeugung und hält den Fuss in der richtigen Position
- Dual-Kontroll-Platten erhöhen die Stabilität und reduzieren den Druck auf die Fusssohlen
- Die EVA Fussbettung und zwei Gel-Pads bilden eine stabile Dämpfung
- Sanfte Übergänge von der Ferse zur Spitze
- Rutschfeste Gummisohle mit recycelter EVA-Zwischensohle.



X29436 – Damen

Farbe – Material:	ice/black – Synth. Leder (PU)
Grössen:	36 – 42
Besonderes:	nur ganze Grössen



X29411 – Damen

Farbe – Material:	black/ice – Synth. Leder (PU)
Grössen:	36 – 42
Besonderes:	nur ganze Grössen



MATRIX V – VIELSEITIG, DYNAMISCH, ZUVERLÄSSIG

Der Matrix ist der Allrounder in der Xelero-Familie. Ein Alltagsschuh, welcher sich auch für leichtere sportliche Aktivitäten, wie Walken, Gehen und leichtes Wandern auf festem Untergrund eignet. Die patentierte Xelero XRS-Technologie, welche für ein dynamisches und zugleich seitlich stabiles Gehen sorgt, gehört beim Matrix mit dazu.

Eigenschaften:

- Schalensohle, welche den Fuss auch führt
- Die patentierte XELERO® Gelenkfeder stabilisiert das Gangbild
- Der XELERO Matrix Lederschuh verleiht noch mehr Stabilität
- Dynamische Bewegungen durch XELERO® Gelenkfeder
- Bequem und stabil durch den ganzen Tag



X45911-B – Damen

B (normal)

Farbe – Material:	white/powder blue – Leder
Grössen:	37 – 44



X36500-D – Herren

D (normal)

X36500-4E – Herren

4E (extraweit)

Farbe – Material:	black – Leder
Grössen:	40.5 – 48



MATRIX V FITGO

X45907-B – Damen

B (normal)

X45907-D – Damen

D (weit)

Farbe – Material:	black – Leder
Grössen:	37 – 44
Besonderes:	Drehverschluss mit Click

X36507-D – Herren

D (normal)

X36507-4E – Herren

4E (extraweit)

Farbe – Material:	black – Leder
Grössen:	40.5 – 48
Besonderes:	Drehverschluss mit Click

ALLE MODELLE NUR SOLANGE DER VORRAT REICHT

Grösstentabelle / Umrechnungstabelle

Damen	US	6	6.5	7	7.5	8	8.5	9	9.5	10	10.5	11	12
	CH	37	37.5	38	38.5	39	40	40.5	41	42	42.5	43	44
Herren	US	8	8.5	9	9.5	10	10.5	11	11.5	12	13	14	15
	CH	40.5	41	42	42.5	43	44	44.5	45	46	47	48	49.5

STEADFAST HIKER UND HYPERION II – WASSERDICHT, ATMUNGSAKTIVE AQUAMAX- MEMBRANE

Weiches Oberleder, feuchtigkeitsregulierendes Innenfutter und eine geräumige Zehenpartie machen den Steadfast Hiker sehr komfortabel. Die X2-Technologie im Hiker schränkt die Beugung des Vorfusses ein und fördert ein sanftes Abstossen der Zehen. Der Hiker wurde entwickelt, um eine perfekte Balance aus Unterstützung und Dämpfung zu bieten.

Xeleros Motion-Control-Technologie hält den Fuss in der korrekten Position während des gesamten Abrollens, was zu weniger Belastung für Fuss, Knöchel, Knie, Hüfte und dem unteren Teil des Rückens führt.

Der Steadfast Hiker ist ideal für Wanderungen und Spaziergänge!

Eigenschaften:

- Breite Aussensohle und viel Volumen
- Xelero-Technologie: Erleichtert das Laufen und Gehen
- Verbesserte Vorwärtsbewegung und Stabilität der Ferse
- EVA-Zwischensohle sorgt für stabile Dämpfung
- Auswechselbares PU-Fussbett mit hoher Festigkeit
- Zusätzliche Tiefe zur Aufnahme von Orthesen
- Vollgummi-Aussensohle und rutschhemmend
- Hält den Fuss auf beide Seiten stabil

STEADFAST HIKER HIGH



X71252-M – Damen

M (medium / normal)

Farbe – Material:	stone / spearmint – Nubuk
Grössen:	37 – 44

HYPERION HIGH II



X76300-D – Herren

D (normal)

Farbe – Material:	black – Nubuk
Grössen:	40.5 – 48

STEADFAST HIKER



X73011-M – Herren

M (medium / normal)

Farbe – Material:	black / granite – Nubuk
Grössen:	40.5 – 48

STEADFAST HIKER HIGH



X73000-M – Herren

M (medium / normal)

Farbe – Material:	black / granite – Nubuk
Grössen:	40.5 – 48

XELERO VERBESSERT

Xelero Schuhe enthalten alle die XRS-Technologie. Diese einmalige Abrollhilfe, entwickelt in der Schweiz, macht aus einem Alltagsschuh einen Gesundheitsschuh. Das in der Mittelsohle versteckte Abrollelement kontrolliert den Fuss in der dynamischen Bewegung und gibt ihm gleichzeitig eine ideale seitliche Stabilität. Mit Hilfe von Dämpfungselementen und der flachen Aussensohle bleibt langes Gehen und Stehen angenehm.

Die XRS-Technologie kann Fehlbelastungen und Haltungsschäden entgegenwirken. Wo Schmerzen vorhanden sind und die Ursache bekannt ist, kann der Schuh, kombiniert mit einer orthopädischen Einlage, eine noch grössere Wirkung erzielen. Um noch mehr auf Ihre Bedürfnisse eingehen zu können, bietet Xelero verschiedene Modelle in mehreren Weiten an.

Probieren Sie es aus – verbessern Sie Ihr Gehen!

Wellness für die Füsse:

- Idealer sportlicher Funktionsschuh mit viel Volumen
- Fussgerechte Passform in mehreren Weiten
- Flache Aussensohle und herausnehmbare Innensohle
- Geeignet für Schuheinlagen nach Mass
- Optimale Dämpfung, Stabilität und Führung
- Feuchtigkeitsmanagementsystem

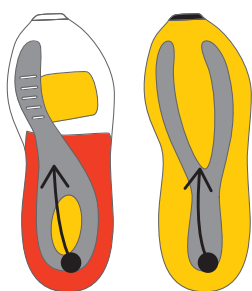
Hilft bei medizinischen Indikationen wie:

- Arthrose
- Rheuma
- Hallux valgus / Hallux rigidus
- Fersensporn
- Plantarfasziitis
- Knie- und Hüftbeschwerden
- Nach Unfällen/Fraktur
- Arthrodese/Ankylose
- Metatarsalgie
- Morton Neurom
- Gicht
- Knöchelschmerzen
- Schmerzen im unteren Rückenbereich aufgrund Fehlausrichtungsproblemen

BALANCIERTE STABILITÄT

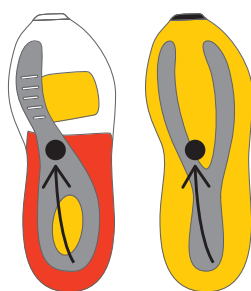
«Impact»

Mithilfe des EVA- und Gel-Pads werden Stösse an der Ferse gedämpft, während das Propulsionselement die Vorwärtsbewegung fördert.



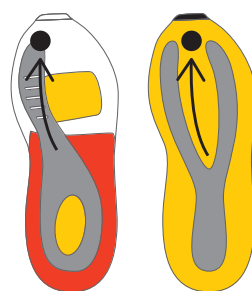
«Midstance»

Das Abrollelement führt und kontrolliert den Fuss optimal. Die Dämpfung der Mittelsohle befindet sich zwischen dem Abrollelement und der Aussensohle.



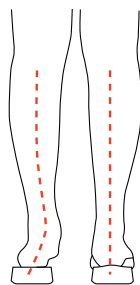
«Toe-off»

Durch die Abrollrampe im Vorfuss, werden die Zehengrundgelenke, die Fusssohlenmuskulatur und die Zehenbeugemuskeln entlastet. Das Laufen wird durch die Abrollung dynamisch kontrolliert und erleichtert die Vorwärtsbewegung.

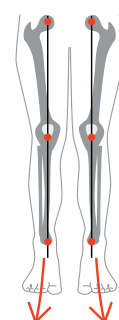
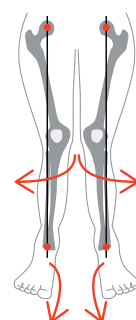


Gerade Zehenstellung führt zu Knöchel- und Hüftstabilität

Tests mit Xelero Modellen haben gezeigt, dass Xelero Schuhe bei Fussproblemen wie Plantarfasziitis, Metatarsalgia, Hallux rigidus, Gelenk- und Knieschmerzen sowie Rückenschmerzen aufgrund von Haltungproblemen helfen können.



vorher – nachher mit Xelero



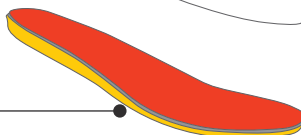
IHR GEHEN

XRS-TECHNOLOGIE

Hochwertige PU-Schaum-Fussbettung: Ortholite Multi Density PU Schaumstoff-Fussbett:

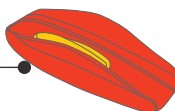
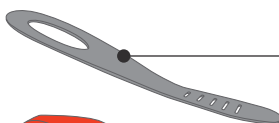
Die einzigartige, offenzellige Struktur schafft ein Feuchtigkeitsmanagement-System, das dazu beiträgt, Flüssigkeit vom Fuss wegzuleiten, um ein kühleres, trockeneres und gesünderes Schuhklima zu bieten.

Das **Antriebs-Element** fördert die Stabilität, kontrolliert die Abrollbewegung und dynamisiert die Vorwärtsbewegung.

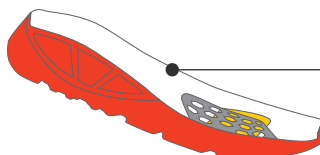


Dual-Kontroll-Platten

erhöhen die Stabilität und reduzieren den Druck auf die Fusssohlen.



Zwei in der Zwischensohle **eingebettete Gel-Pads** absorbieren die Schläge, welche beim Gehen auftreten.



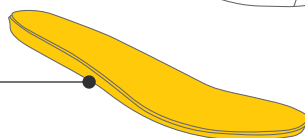
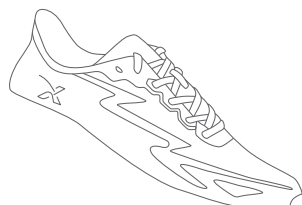
X-GPS-TECHNOLOGIE



X-Lite-Dämpfung unter dem Fuss

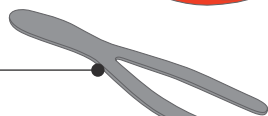
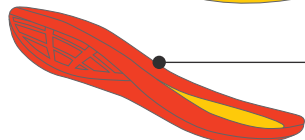
Die **Carbonfaser-«Slingshot»-Propulsionsplatte** sorgt für Torsionsstabilität, hält den Fuss in der richtigen Ausrichtung und hilft, den Aufpralldruck zu reduzieren.

Leichte, hoch abriebfeste Gummilaufsohle

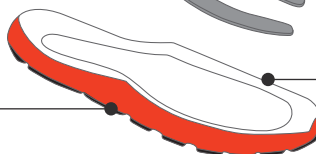


Das Propulsion-Element

umschliesst die Ferse und erstreckt sich nach vorne, um den Fuss während des gesamten Gangzyklus in eine neutrale Position zu führen.



Die zweilagige **X-Lite-Zwischensohle** mit EVA-PU-Formel bietet Gedämpfte Stabilität und beschleunigt den Übergang von der Ferse zum Zeh.





Genesis, siehe S. 6



X-GPS, siehe S. 3

Grössentabelle / Umrechnungstabelle

Damen	US	6	6.5	7	7.5	8	8.5	9	9.5	10	10.5	11	12
	CH	37	37.5	38	38.5	39	40	40.5	41	42	42.5	43	44
Herren	US	8	8.5	9	9.5	10	10.5	11	11.5	12	13	14	15
	CH	40.5	41	42	42.5	43	44	44.5	45	46	47	48	49.5

Weitentabelle / Umrechnungstabelle

Xelero Damen-Weiten	in der CH übliche Umschreibung	Xelero-Herren-Weiten
	F = schlanke Füsse	
B oder Medium	G = normal breite Füsse	D oder Medium
D oder Wide	H = Komfort-Weite	2E oder Wide
	J = Extraweit	4E