



**Xelero**  
**SUISSE**

**STOCK SUISSE 2026**

*Dans la limite des stocks disponibles!*



# X-GPS

## STABILITÉ, REDÉFINIE

Pour les personnes actives, il est essentiel de porter les bonnes chaussures. Avec la nouvelle X-GPS Super Stability Shoe, Xelero a réussi à créer une chaussure de course ultra-légère. La X-GPS est à la fois légère et extrêmement stable, offrant un amorti et un soutien optimal du pied tout au long du cycle de marche. Elle convient aussi bien à la supination qu'à la pronation, tout en aidant à prévenir les blessures. Cette chaussure est également compatible avec des semelles orthopédiques.

### Caractéristiques:

- Amorti élevé et foulée douce
- Semelle à coque guidant le pied
- Nouvelle forme de talon facilitant l'enfilage tout en offrant une excellente fixation
- Ressort articulaire breveté XELERO® stabilisant la démarche
- Mouvements dynamiques grâce au ressort articulaire XELERO®
- Amorti à l'avant-pied tout en conservant une foulée stable
- Convient aux personnes qui aiment courir, faire du jogging ou pratiquer la marche nordique
- Chaussure stable pour un usage quotidien
- Disponible en deux largeurs

### TOUS LES MODÈLES DISPONIBLES JUSQU'À ÉPUISEMENT DES STOCKS

Guide des pointures / tableau de conversion

Femmes	<b>US</b>	6	6.5	7	7.5	8	8.5	9	9.5	10	10.5	11	12
	<b>CH</b>	37	37.5	38	38.5	39	40	40.5	41	42	42.5	43	44
Hommes	<b>US</b>	8	8.5	9	9.5	10	10.5	11	11.5	12	13	14	15
	<b>CH</b>	40.5	41	42	42.5	43	44	44.5	45	46	47	48	49.5



**Nouveauté**

**XR406-M – Femmes** **medium (normal)**

Couleur – Matériau:	vapor/navy – textile
Pointure:	37 – 44
Particularité:	tige sans coutures

**XR305-M – Hommes** **medium (normal)**

Couleur – Matériau:	vapor/navy – textile
Pointure:	40.5 – 48
Particularité:	tige sans coutures



**XR354-M – Hommes** **medium (normal)**  
**XR354-W – Hommes** **wide (large)**

Couleur – Matériau:	navy – textile
Pointure:	40.5 – 48
Particularité:	tige sans coutures



**XR437-M – Femmes** **medium (normal)**  
**XR437-W – Femmes** **wide (large)**

Couleur – Matériau:	black – textile
Pointure:	37 – 44
Particularité:	tige sans coutures



**Nouveauté**

**XR310-M – Hommes** **medium (normal)**  
**XR310-W – Hommes** **wide (large)**

Couleur – Matériau:	black/grey – textile
Pointure:	40.5 – 48
Particularité:	tige sans coutures



**XR415-M – Femmes** **medium (normal)**  
**XR415-W – Femmes** **wide (large)**

Couleur – Matériau:	heather grey/mint – textile
Pointure:	37 – 44
Particularité:	tige sans coutures



**XR333-M – Hommes** **medium (normal)**  
**XR333-W – Hommes** **wide (large)**

Couleur – Matériau:	shark grey – textile
Pointure:	40.5 – 48
Particularité:	tige sans coutures



# X-GPS WR – STABILITÉ ASSURÉE AU TRAVAIL

**X-GPS WR**  
**SLIP RESISTENT**

Stabilisation de l'arrière-pied et de l'avant-pied grâce à la technologie Rocker Foot Frame

La plaque de propulsion en fibre de carbone « Slingshot » assure la stabilité torsionnelle



Semelle extérieure antidérapante, résistante à l'huile et à l'eau

L'empeigne tricotée avec renforts moulés assure une stabilité et un maintien supplémentaires

**Nouveauté**



## X-GPS WATER-RESISTENT (WR) ET SLIP-RESISTENT (SR)

<b>XR600-M – Femmes</b>	<b>medium (normal)</b>
<b>XR600-W – Femmes</b>	<b>wide (large)</b>

Couleur – Matériau:	black – textile
Pointure:	37 – 44
Particularité:	Protection périphérique

<b>XR500-M – Hommes</b>	<b>medium (normal)</b>
<b>XR500-W – Hommes</b>	<b>wide (large)</b>

Couleur – Matériau:	black – textile
Pointure:	40.5 – 48
Particularité:	Protection périphérique

## X-GPS WATER-RESISTENT (WR)



**Nouveauté**

### XR632-M – Femmes

**M** (normal)

Couleur – Matériau:	army/tan – textile Aquamax
Pointure:	37 – 44
Particularité:	Protection périphérique



**Nouveauté**

### XR555-M – Hommes

**M** (normal)

Couleur – Matériau:	army/carbon – textile Aquamax
Pointure:	40.5 – 48
Particularité:	Protection périphérique

## GENESIS II WATERPROOF (WP)



### X70424-B – Femmes

**B** (normal)

### X70424-D – Femmes

**D** (large)

Couleur – Matériau:	grey – Mesh Aquamax
Pointure:	37 – 44
Particularité:	tige sans coutures



### X73130-D – Hommes

**D** (normal)

### X73130-4E – Hommes

**4E** (extra large)

Couleur – Matériau:	black – Mesh Aquamax
Pointure:	40.5 – 48
Particularité:	tige sans coutures

## TOUS LES MODÈLES DISPONIBLES JUSQU'À ÉPUISEMENT DES STOCKS

Guide des pointures / tableau de conversion

Femmes	<b>US</b>	6	6.5	7	7.5	8	8.5	9	9.5	10	10.5	11	12
	<b>CH</b>	37	37.5	38	38.5	39	40	40.5	41	42	42.5	43	44
Hommes	<b>US</b>	8	8.5	9	9.5	10	10.5	11	11.5	12	13	14	15
	<b>CH</b>	40.5	41	42	42.5	43	44	44.5	45	46	47	48	49.5



# GENESIS II

## DYNAMIQUE, LÉGÈRE ET CONFORTABLE

La technologie brevetée XELERO XRS, qui assure une marche dynamique et en même temps stable latéralement, a également été utilisée dans le Genesis II.

Le modèle est fabriqué à partir de matériaux légers, ce qui souligne son caractère sportif et son confort.

### Caractéristiques :

- Technologie XRS éprouvée, assurant confort et stabilité au quotidien
- Semelle à coque guidant le pied
- Ressort articulaire breveté XELERO® stabilisant la démarche
- Mouvements dynamiques grâce au ressort articulaire XELERO®
- Look sportif adapté au quotidien ou aux activités sportives
- Disponible en deux largeurs



### X64221-B – Femmes

**B (normal)**

Couleur – Matériau:	white – Mesh
Pointure:	37 – 43
Particularité:	tige sans coutures



**Nouveauté**

### X64214-B – Femmes

**B (normal)**

### X64214-D – Femmes

**D (large)**

Couleur – Matériau:	navy – Mesh
Pointure:	37 – 44
Particularité:	tige sans coutures



**Nouveauté**

**X31344-D – Hommes** **D** (normal)  
**X31344-4E – Hommes** **4E** (extra large)

Couleur – Matériau: navy – Mesh  
 Pointure: 40.5 – 48  
 Particularité: tige sans coutures



**X31668-D – Hommes** **D** (normal)

Couleur – Matériau: shark grey – Mesh  
 Pointure: 40.5 – 48  
 Particularité: tige sans coutures



**X31330-D – Hommes** **D** (normal)

Couleur – Matériau: black – Mesh  
 Pointure: 40.5 – 48  
 Particularité: tige sans coutures



**X31301-D – Hommes** **D** (normal)

Couleur – Matériau: white – Mesh  
 Pointure: 40.5 – 48  
 Particularité: tige sans coutures

## TOUS LES MODÈLES DISPONIBLES JUSQU'À ÉPUISEMENT DES STOCKS

Guide des pointures / tableau de conversion

Femmes	<b>US</b>	6	6.5	7	7.5	8	8.5	9	9.5	10	10.5	11	12
	<b>CH</b>	37	37.5	38	38.5	39	40	40.5	41	42	42.5	43	44
Hommes	<b>US</b>	8	8.5	9	9.5	10	10.5	11	11.5	12	13	14	15
	<b>CH</b>	40.5	41	42	42.5	43	44	44.5	45	46	47	48	49.5



# STEADFAST II

## L'IMPULSION POUR DEMAIN

La nouvelle ligne Steadfast II de Xelero convient aux personnes actives qui ont besoin d'une chaussure stable. La structure de la nouvelle semelle avec les deux coussinets de contrôle double offre une réaction plus rapide du corps pendant la marche.

**RECYCLED** 



**X92424-M – Femmes** **medium** (normal)  
**X92424-W – Femmes** **wide** (large)

Couleur – Matériau: white / carolina blue – textile  
 Pointure: 37 – 44  
 Particularité: tige sans coutures



**X92404-M – Femmes** **medium** (normal)

Couleur – Matériau: navy / ocean – textile  
 Pointure: 37 – 44  
 Particularité: tige sans coutures



**X92408-M – Femmes** **medium** (normal)  
**X92408-W – Femmes** **wide** (large)

Couleur – Matériau: black / violet – textile  
 Pointure: 37 – 44  
 Particularité: tige sans coutures



**X50445-M – Hommes** **medium** (normal)  
**X50445-W – Hommes** **wide** (large)

Couleur – Matériau: navy – textile  
 Pointure: 40.5 – 48  
 Particularité: tige sans coutures



**X50400-M – Hommes** **medium** (normal)  
**X50400-W – Hommes** **wide** (large)

Couleur – Matériau: black – textile  
 Pointure: 40.5 – 48  
 Particularité: tige sans coutures



## STEADFAST FITGO



### X96001-M – Femmes

**medium** (normal)

Couleur – Matériau:	white – textile
Pointure:	37 – 44
Particularité:	fermeture rotative à clic



### X52844-M – Hommes

**medium** (normal)

Couleur – Matériau:	carbon grey – textile
Pointure:	40.5 – 48
Particularité:	fermeture rotative à clic



### X96016-M – Femmes

**medium** (normal)

### X96016-W – Femmes

**wide** (large)

Couleur – Matériau:	black – textile
Pointure:	37 – 44
Particularité:	fermeture rotative à clic



### X52860-M – Hommes

**medium** (normal)

### X52860-W – Hommes

**wide** (large)

Couleur – Matériau:	black – textile
Pointure:	40.5 – 48
Particularité:	fermeture rotative à clic



### X-FitGo Repair-Kit

Couleur:	black
Pointure:	one Size
Particularité:	ENSEMBLE / Paire avec mode d'emploi

## TOUS LES MODÈLES DISPONIBLES JUSQU'À ÉPUISEMENT DES STOCKS

Guide des pointures / tableau de conversion

Femmes	<b>US</b>	6	6.5	7	7.5	8	8.5	9	9.5	10	10.5	11	12
	<b>CH</b>	37	37.5	38	38.5	39	40	40.5	41	42	42.5	43	44
Hommes	<b>US</b>	8	8.5	9	9.5	10	10.5	11	11.5	12	13	14	15
	<b>CH</b>	40.5	41	42	42.5	43	44	44.5	45	46	47	48	49.5

# NELLIE – ÉQUILIBRE ET MAINTIEN AU QUOTIDIEN

Conçue pour un équilibre parfait entre maintien et amorti. La semelle antidérapante et la forme ergonomique offrent un grand espace pour les orteils. L'empègne en cuir et la doublure respirante sont agréablement souples.

La technologie Xelero Motion Control maintient le pied dans la bonne position tout au long du cycle de marche et réduit ainsi la pression sur le pied, la cheville, le genou, la hanche et le bas du dos. Idéale pour la marche quotidienne.

**Nouveauté**

## Caractéristiques:

- Technologie Xelero : Facilite la marche et permet de rester debout plus longtemps
- Semelle à bascule interne : Améliore le mouvement vers l'avant et stabilise la zone du talon
- Plaque de contrôle : Soulage la voûte plantaire
- Semelle intermédiaire EVA : Amorti stable
- Déroulement doux du talon aux orteils
- Semelle intérieure EVA profilée en liège, amovible, pour un soutien optimal du pied
- Profondeur supplémentaire pour semelles orthopédiques
- Semelle extérieure en caoutchouc plein antidérapante

**X22206-M – Femmes**

**medium** (normal)

**X22206-W – Femmes**

**wide** (large)

Couleur – Matériau:

white/cloud – cuir

Pointure:

36 – 42

Particularité:

Uniquement en pointures entières



**Nouveauté**

**X22217-M – Femmes**

**medium** (normal)

**X22217-W – Femmes**

**wide** (large)

Couleur – Matériau:

black/white – cuir

Pointure:

36 – 42

Particularité:

Uniquement en pointures entières

Téléphone 062 887 45 04, [order@freyortho.ch](mailto:order@freyortho.ch), [www.xeleroshoes.ch](http://www.xeleroshoes.ch)

# STEADFAST WALKER

## CHAUSSURE DE MARCHÉ IDÉALE

Un cuir supérieur souple, une doublure intérieure régulant l'humidité et un espace généreux au niveau des orteils rendent le Steadfast Walker très confortable. La technologie X2 dans le Walker limite la flexion de l'avant-pied et favorise une impulsion douce des orteils. La chaussure a été conçue pour offrir un équilibre parfait entre soutien et amortissement.

La technologie de contrôle de mouvement de Xelero maintient le pied dans le bon alignement tout au long du déroulement du pas, ce qui réduit la tension sur le pied, la cheville, le genou, la hanche et la partie inférieure du dos.

Le Steadfast Walker est idéal pour la marche!



disponible jusqu'à la taille 49.5

### Caractéristiques:

- Semelle extérieure large et beaucoup de volume
- Technologie Xelero : facilite la course et la marche
- Amélioration du mouvement vers l'avant et la stabilité au niveau du talon
- Semelle intermédiaire en EVA pour un amorti stable
- Semelle intérieure PU interchangeable de haute densité
- Profondeur supplémentaire pour les orthèses
- Semelle extérieure en caoutchouc complet, antidérapante
- Maintient le pied stable des deux côtés

swiss  technology

<b>X97401-B – Femmes</b>	<b>B (normal)</b>
<b>X97401-D – Femmes</b>	<b>D (large)</b>

Couleur – Matériau:	white – cuir
Pointure:	37 – 44

<b>X97400-B – Femmes</b>	<b>B (normal)</b>
<b>X97400-D – Femmes</b>	<b>D (large)</b>

Couleur – Matériau:	black – cuir
Pointure:	37 – 44

<b>X58300-D – Hommes</b>	<b>D (normal)</b>
<b>X58300-4E – Hommes</b>	<b>4E (extra large)</b>

Couleur – Matériau:	black – cuir
Pointure:	40.5 – 49.5

## ZÜRICH

## ÉLÉGANT,

## CONFORTABLE,

## STABLE

La Xelero Zürich est idéale pour les balades urbaines élégantes ou le look décontracté. Grâce à ses doubles plaques de contrôle et sa technologie brevetée, elle offre stabilité et réactivité. La semelle intermédiaire légère, la doublure sans couture et la semelle intérieure EVA assurent un confort maximal.



<b>X51200-D – Hommes</b>	<b>D (normal)</b>
<b>X51200-4E – Hommes</b>	<b>4E (extra large)</b>

Couleur – Matériau:	black – cuir huilé
Pointure:	40.5 – 48

# SOFIA

## LA SANDALE AVEC MOTION CONTROL

La Sofia est la seule sandale sur le marché dotée de la technologie Motion Control, qui offre un équilibre parfait entre soutien et amorti.

La semelle intérieure EVA profilée avec revêtement souple soutient le talon, le pied et la voûte plantaire.

### Caractéristiques:

- Très légère
- Empeigne en PU souple imperméable
- Technologie X2-Motion-Control
- Limite la flexion de l'avant-pied et maintient le pied dans la bonne position
- Les doubles plaques de contrôle augmentent la stabilité et réduisent la pression sur la voûte plantaire
- La semelle intérieure EVA et deux coussins en gel forment un amorti stable
- Transitions douces du talon à la pointe
- Semelle en caoutchouc antidérapante avec semelle intermédiaire en EVA recyclé



### X29436 – Femmes

Couleur – Matériau:	ice/black – cuir synth. (PU)
Pointure:	36 – 42
Particularité:	Uniquement en pointures entières



### X29411 – Femmes

Couleur – Matériau:	black/ice – cuir synth. (PU)
Pointure:	36 – 42
Particularité:	Uniquement en pointures entières





# MATRIX V – POLYVALENTE, DYNAMIQUE, FIABLE

La chaussure Matrix est le modèle polyvalent de la famille Xelero. C'est une chaussure de tous les jours qui convient également aux activités sportives légères telles que la marche, la randonnée légère et la promenade sur des surfaces fermes. La technologie brevetée Xelero XRS, qui permet une marche dynamique tout en assurant une stabilité latérale, est également présente dans la Matrix.

## Caractéristiques :

- Semelle à coque guidant le pied
- Ressort articulaire breveté XELERO® stabilisant la démarche
- Le modèle XELERO Matrix en cuir offre une stabilité accrue
- Mouvements dynamiques grâce au ressort articulaire XELERO®
- Confort et stabilité tout au long de la journée

## MATRIX V



**X45911-B – Femmes** **B (normal)**

Couleur – Matériau: white/powder blue – cuir  
Pointure: 37 – 44



**X36500-D – Hommes** **D (normal)**  
**X36500-4E – Hommes** **4E (extra large)**

Couleur – Matériau: black – cuir  
Pointure: 40.5 – 48



## MATRIX V FITGO

**X45907-B – Femmes** **B (normal)**  
**X45907-D – Femmes** **D (large)**

Couleur – Matériau: black – cuir  
Pointure: 37 – 44  
Particularité: fermeture rotative à clic

**X36507-D – Hommes** **D (normal)**  
**X36507-4E – Hommes** **4E (extra large)**

Couleur – Matériau: black – cuir  
Pointure: 40.5 – 48  
Particularité: fermeture rotative à clic

## TOUS LES MODÈLES DISPONIBLES JUSQU'À ÉPUISEMENT DES STOCKS

Guide des pointures / tableau de conversion

Femmes	<b>US</b>	6	6.5	7	7.5	8	8.5	9	9.5	10	10.5	11	12
	<b>CH</b>	37	37.5	38	38.5	39	40	40.5	41	42	42.5	43	44
Hommes	<b>US</b>	8	8.5	9	9.5	10	10.5	11	11.5	12	13	14	15
	<b>CH</b>	40.5	41	42	42.5	43	44	44.5	45	46	47	48	49.5

# STEADFAST HIKER ET HYPERION II – MEMBRANE AQUAMAX IMPERMÉABLE ET RESPIRANTE.

Un cuir supérieur souple, une doublure intérieure régulant l'humidité et une zone des orteils spacieuse rendent la chaussure de randonnée Steadfast Hiker très confortable. La technologie X2 dans la chaussure de randonnée limite la flexion de l'avant-pied et favorise une impulsion douce des orteils. La chaussure a été conçue pour offrir un équilibre parfait entre soutien et amortissement.

La technologie de contrôle de mouvement Xelero maintient le pied en position correcte tout au long de la marche, réduisant ainsi la pression sur le pied, la cheville, le genou, la hanche et la partie inférieure du dos.

Le Steadfast Hiker est idéal pour la randonnée et les promenades!

## Caractéristiques :

- Semelle extérieure large et beaucoup de volume
- Technologie Xelero : facilite la marche et la randonnée
- Amélioration du mouvement vers l'avant et stabilité du talon
- Semelle intermédiaire en EVA pour un amorti stable
- Semelle intérieure PU interchangeable de haute résistance
- Profondeur supplémentaire pour accueillir des orthèses
- Semelle extérieure en caoutchouc complet et antidérapante
- Maintient le pied stable des deux côtés

## STEADFAST HIKER HIGH



**X71252-M – Femmes**

**M (medium / normal)**

Couleur – Matériau:	stone / spearmint – Nubuck
Pointure:	37 – 44

## HYPERION HIGH II



**X76300-D – Hommes**

**D (normal)**

Couleur – Matériau:	black – Nubuck
Pointure:	40.5 – 48

## STEADFAST HIKER



**X73011-M – Hommes**

**M (medium / normal)**

Couleur – Matériau:	black / granite – Nubuck
Pointure:	40.5 – 48

## STEADFAST HIKER HIGH



**X73000-M – Hommes**

**M (medium / normal)**

Couleur – Matériau:	black / granite – Nubuck
Pointure:	40.5 – 48

# XELERO AMÉLIORE VO

Les chaussures Xelero intègrent toutes la technologie XRS. Cette aide à la marche unique, développée en Suisse, fait de cette chaussure polyvalente une chaussure ergonomique. L'élément de déroulement dissimulé dans la semelle intermédiaire contrôle le pied dans le mouvement dynamique et lui offre en même temps une stabilité latérale idéale. Avec l'aide d'éléments d'amortissement et la semelle extérieure plate, la marche et la station debout prolongées restent confortables.

La technologie XRS peut aider à prévenir les surcharges et les troubles posturaux. Là où il y a des douleurs et que la cause est connue, la chaussure, combinée avec une semelle orthopédique, peut avoir un effet encore plus important. Pour répondre encore mieux à vos besoins, Xelero propose différents modèles dans plusieurs largeurs.

**Essayez-les – améliorez votre marche !**

## Bien-être pour les pieds :

- Chaussure de sport idéale avec beaucoup de volume
- Coupe adaptée au pied dans plusieurs largeurs
- Semelle extérieure plate et semelle intérieure amovible
- Adapté aux semelles orthopédiques sur mesure
- Amortissement optimal, stabilité et guidage
- Système de gestion de l'humidité

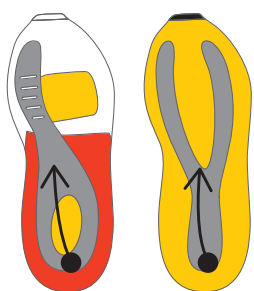
## Aide pour des indications médicales telles que :

- Arthrose
- Rhumatisme
- Hallux valgus
- Hallux rigidus
- Épine calcanéenne
- Fasciite plantaire
- Douleurs au genou et à la hanche
- Suite à des accidents/fractures
- Arthrodèse/Ankylose
- Métatarsalgie
- Névrome de Morton
- Goutte
- Douleurs à la cheville
- Douleurs dans la région du bas du dos dues à des problèmes de mauvais alignement

## STABILITÉ ÉQUILIBRÉE

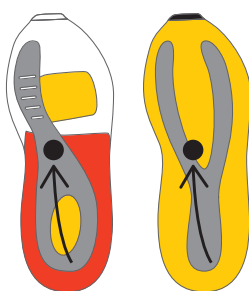
### «Impact»

Grâce aux coussinets en EVA et en gel, les chocs au niveau du talon sont amortis, tandis que l'élément de propulsion favorise le mouvement vers l'avant.



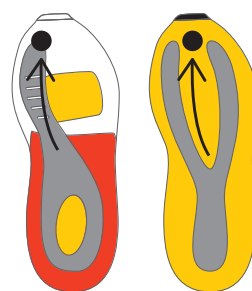
### «Midstance»

L'élément de déroulement guide et contrôle le pied de manière optimale. L'amortissement de la semelle intermédiaire se situe entre l'élément de déroulement et la semelle extérieure.



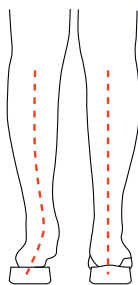
### «Toe-off»

La rampe de déroulement à l'avant-pied soulage les articulations des orteils et les muscles du pied. Elle facilite la marche en contrôlant dynamiquement le mouvement, rendant ainsi la progression vers l'avant plus aisée.

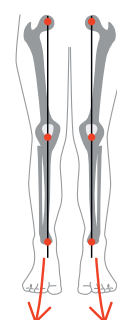
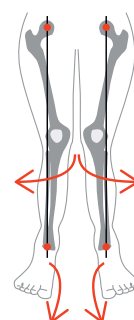


### Une position droite des orteils conduit à la stabilité de la cheville et de la hanche.

Des tests avec des modèles Xelero ont montré que les chaussures Xelero peuvent aider en cas de problèmes de pieds tels que la fasciite plantaire, la métatarsalgie, l'hallux rigidus, les douleurs articulaires et au genou, ainsi que les douleurs dorsales dues à des problèmes de posture.



avant – après avec Xelero





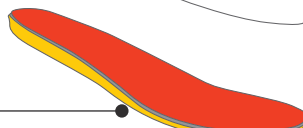
# NOTRE MARCHÉ

## TECHNOLOGIE XRS

### Semelle intérieure en mousse

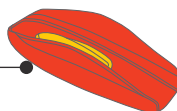
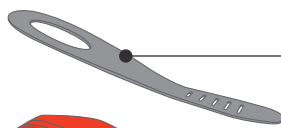
**PU de haute qualité:** Semelle Ortholite en mousse PU multi-densité

Sa structure unique à cellules ouvertes crée un système de gestion de l'humidité, aidant à éloigner le liquide du pied, afin de fournir un climat dans la chaussure plus frais, plus sec et plus sain.

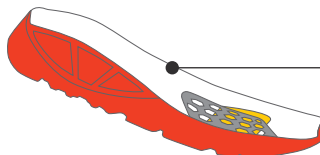


Les **plaques à double contrôle** augmentent la stabilité et réduisent la pression sur la plante des pieds.

L'**élément de propulsion** favorise la stabilité, contrôle le mouvement de déroulement du pied et dynamise le mouvement vers l'avant.



Deux **coussinets en gel intégrés** dans la semelle intermédiaire absorbent les chocs survenant lors de la marche.



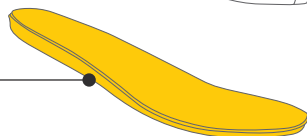
## TECHNOLOGIE X-GPS



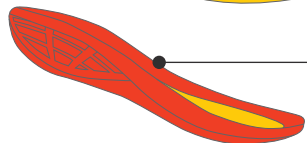
Amorti X-Lite sous le pied



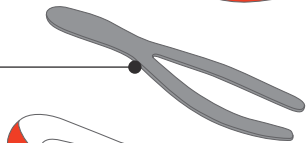
La **plaque de propulsion** en fibre de carbone "Slingshot" assure une stabilité en torsion, maintient le pied dans un alignement optimal et contribue à réduire la pression d'impact.



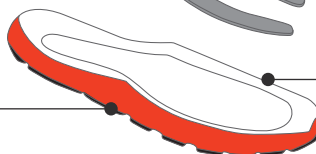
L'**élément de propulsion** enveloppe le talon et s'étend vers l'avant pour guider le pied en position neutre tout au long du cycle de marche.



Semelle extérieure en caoutchouc légère et hautement résistante à l'abrasion.



La **semelle intermédiaire X-Lite** à deux couches, avec une formule en EVA-PU, offre une stabilité amortissante et accélère la transition du talon aux orteils.





Genesis, voir p. 6



X-GPS, voir p. 3

#### Guide des pointures / tableau de conversion

Femmes	<b>US</b>	6	6.5	7	7.5	8	8.5	9	9.5	10	10.5	11	12
	<b>CH</b>	37	37.5	38	38.5	39	40	40.5	41	42	42.5	43	44
Hommes	<b>US</b>	8	8.5	9	9.5	10	10.5	11	11.5	12	13	14	15
	<b>CH</b>	40.5	41	42	42.5	43	44	44.5	45	46	47	48	49.5

#### Guide des largeurs / tableau de conversion

Xelero largeurs Femmes	Description habituelle en Suisse (CH)	Xelero largeurs Hommes
	F = pieds étroits	
B ou Medium	G = pieds largeur normal	D ou Medium
D ou Wide	H = pieds larges	2E ou Wide
	J = pieds extra larges	4E