

ihle[®]

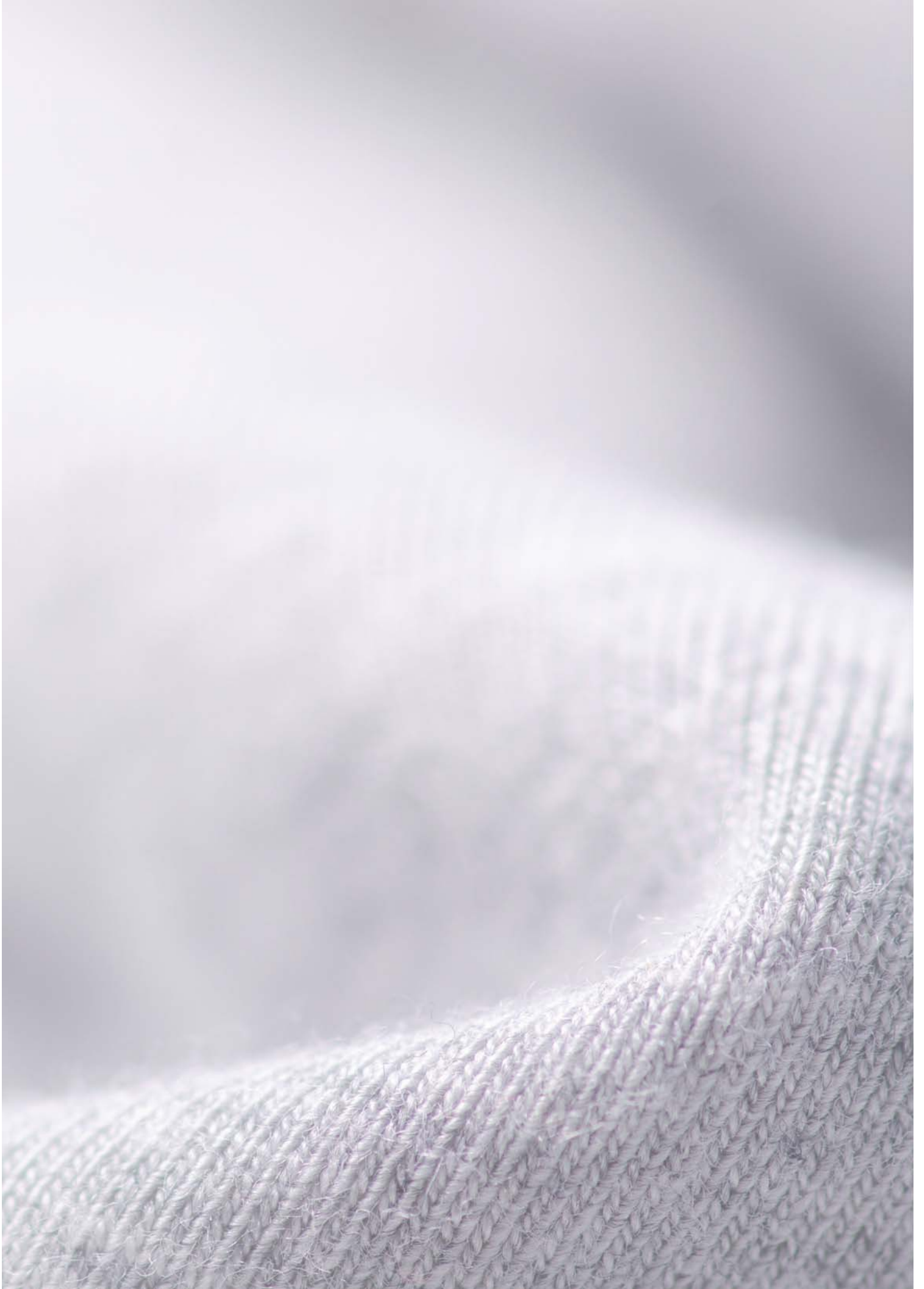
Made in Germany.



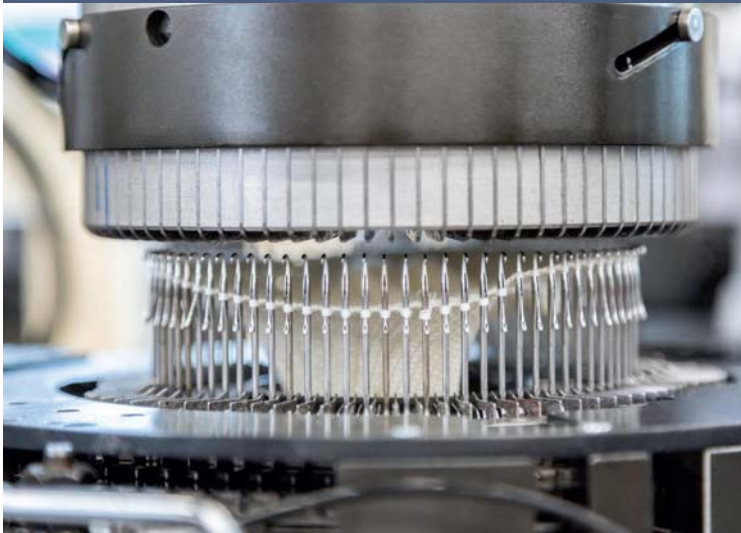
Ihle Strumpf GmbH
Gewerbepark Heinzebank
Reuterweg 1
09429 Wolkenstein

Telefon: +49 (0) 37369 84690
Fax: +49 (0) 37369 846919
Email: info@ihle-strumpf.de

www.ihle-strumpf.de



Ihle Strumpf GmbH



Spezialist für medizinische Gestricke

ihle® fertigt Strümpfe und Textilien für orthopädische Anwendungen.

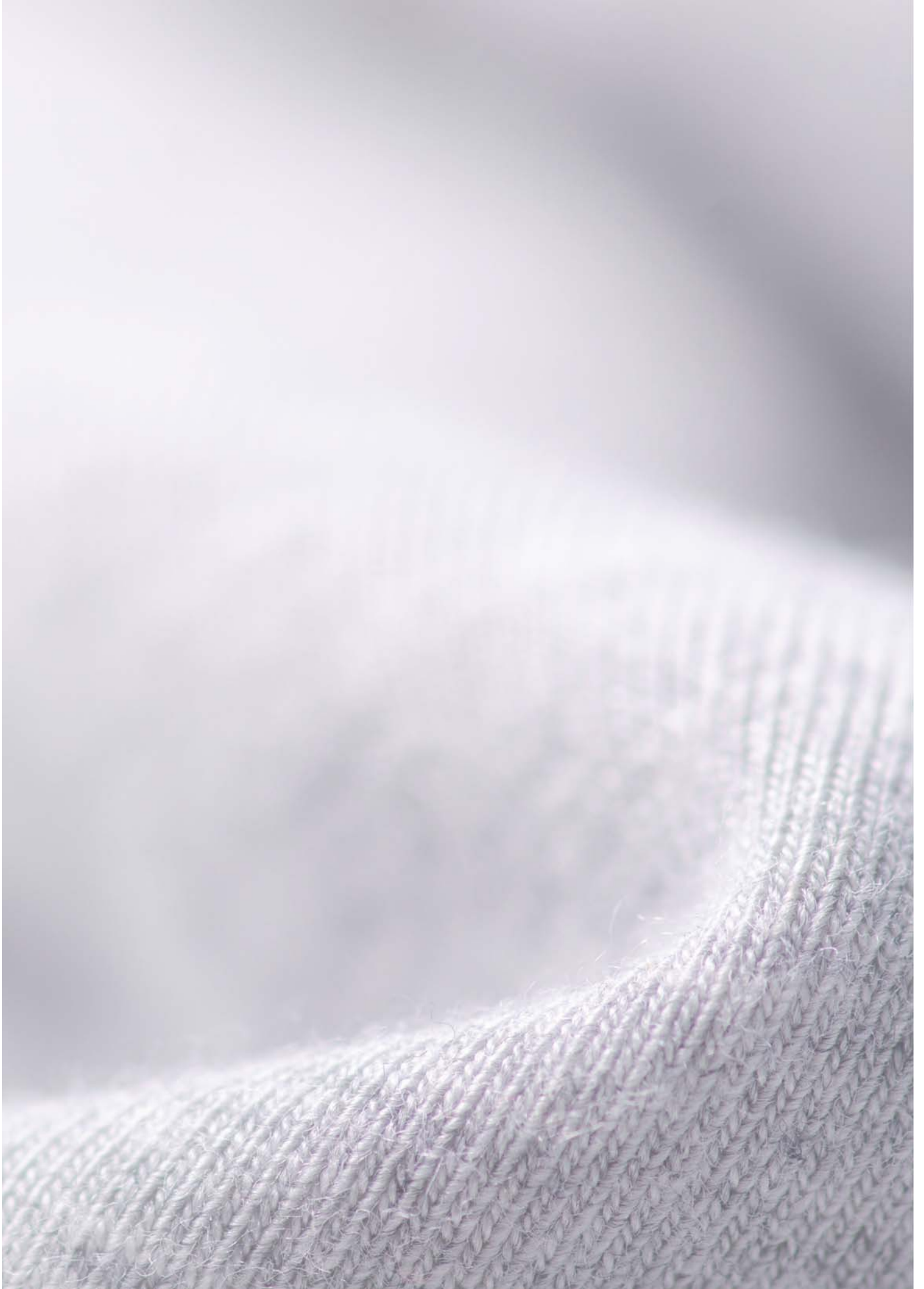
In allen ihle®-Produkten stecken mehrjährige Entwicklung, technische Raffinesse und Präzisionsarbeit. Erst wenn das Gestrick dem Anspruch des Patienten gerecht wird, verlässt es unser Haus.

ihle®-Service: Produkte immer nachkaufbar

Dank der Unternehmensgröße, den kurzen Wegen von der Herstellung bis zum direkten Vertrieb, können wir schnell und flexibel reagieren - sei es auf die Dynamik des Marktes, auf Kundenwünsche oder technische Neuerungen.

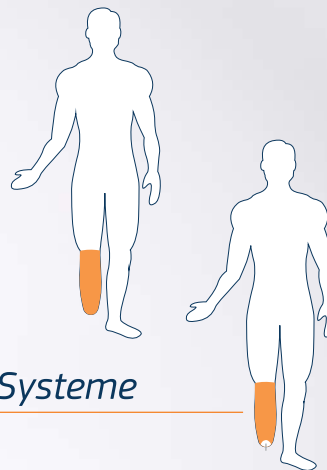
ihle® hat ein äußerst breites Sortiment.

Davon sind circa 3.000 Artikel sofort abrufbereit und stets auf Lager.



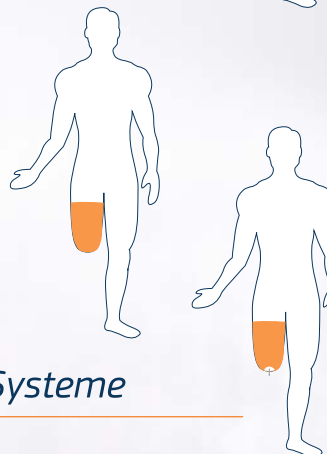
Produktübersicht – Prothetic & Orthetic

Unterschenkel Stumpfstrümpfe



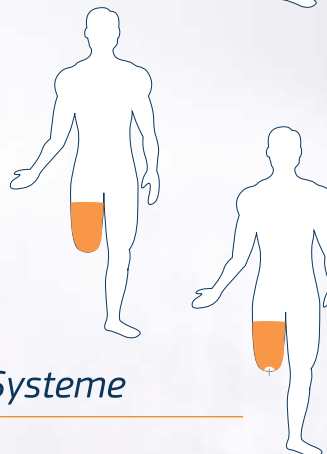
S. 5-8

Unterschenkel Stumpfstrümpfe für Pin-Systeme



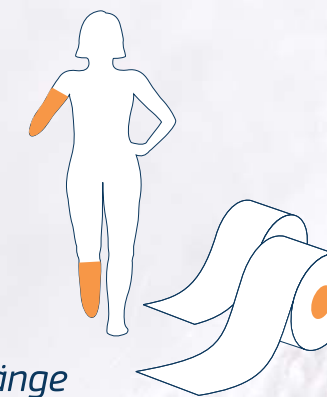
S. 9-11

Oberschenkel Stumpfstrümpfe



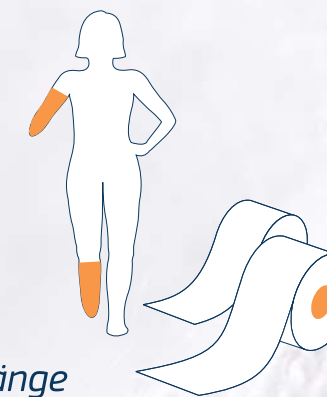
S. 13-14

Oberschenkel Stumpfstrümpfe für Pin-Systeme



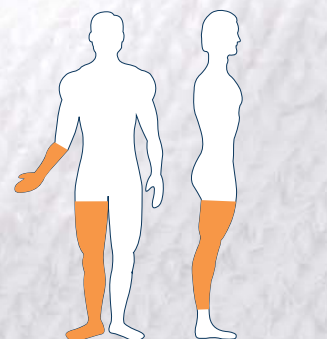
S. 15-16

Kinder/Arm Stumpfstrümpfe



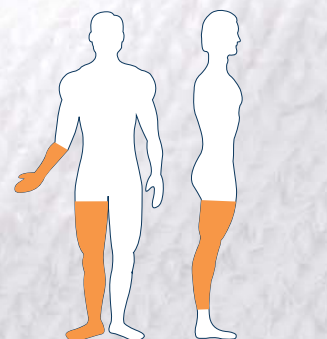
S. 17

Laminierschlauch/Trikotschlauch/Textillänge

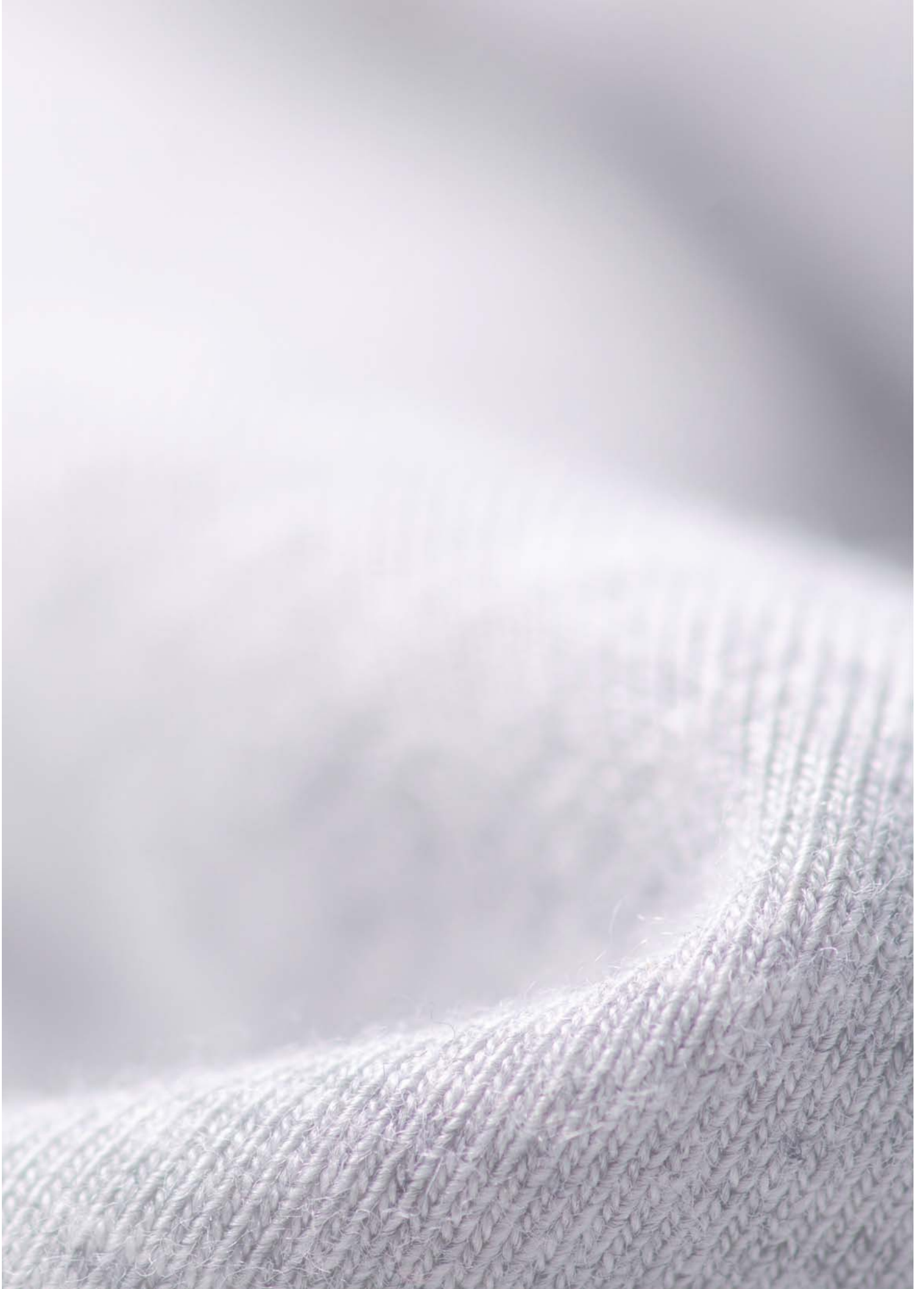


S. 19-22

Orthesen Textilien



S. 23-28




Unterschenkel Stumpfstrumpf

Artikel-Nr.: 22 000



US Stumpfstrumpf Nylon, STÜCK

nahtfrei, sehr robust,
Hautschutz, hydrophob, Anwendung direkt am Stumpf

90 % Nylon, 10 % Elasthan  

Länge cm: 20, 25, 30, 35, 40, 45, 50, 60



011
weiß



Artikel-Nr.: 22 015



US Stumpfstrumpf Silber, STÜCK

nahtfrei,

50 % Nylon, 43 % Nylon versilbert, 7 % Elasthan  

Länge cm: 20, 25, 30, 35, 40, 45, 50, 60



013
silber



Artikel-Nr.: 23 000



US Stumpfstrumpf Baumwolle plattiert, STÜCK

nahtfrei,

Hautschutz, zwei Schichten aus Nylon und Baumwolle zum verbesserten
Schweißtransport, Anwendung direkt am Stumpf

50 % Baumwolle, 40 % Nylon, 10 % Elasthan  

Länge cm: 20, 25, 30, 35, 40, 45, 50, 60



021
natur



Artikel-Nr.: 24 000



US Stumpfstrumpf Baumwolle plattiert, STÜCK

nahtfrei,

Hautschutz, zwei Schichten aus Nylon und Baumwolle zum verbesserten
Schweißtransport, Anwendung direkt am Stumpf

60 % Baumwolle, 30 % Nylon, 10 % Elasthan  

Länge cm: 20, 25, 30, 35, 40, 45, 50, 60



021
natur



Unterschenkel Stumpfstrumpf

Artikel-Nr.: 24 001



US Stumpfstrumpf Baumwolle klassisch, STÜCK

nahtfrei,
Hautschutz, hydrophil, Anwendung direkt am Stumpf

80 % Baumwolle, 15 % Nylon, 5 % Elasthan  

Länge cm: 20, 25, 30, 35, 40, 45, 50, 60



011
weiß



Artikel-Nr.: 24 002



US Stumpfstrumpf Angora, STÜCK

nahtfrei,
Hautschutz, sehr gute Wärme- und Schweißregulierung, Anwendung direkt am Stumpf

50 % Angora, 30 % Wolle, 15 % Nylon, 5 % Elasthan  

Länge cm: 20, 25, 30, 35, 40, 45, 50, 60



021
natur



Artikel-Nr.: 24 011



US Stumpfstrumpf Baumwolle, STÜCK

nahtfrei,
Hautschutz, hydrophil, Anwendung direkt am Stumpf

80 % Baumwolle, 15 % Nylon, 5 % Elasthan  

Länge cm: 20, 25, 30, 35, 40, 45, 50, 60



011
weiß





Artikel-Nr.: 25 000



US Stumpfstrumpf Baumwolle Frottee, STÜCK

nahtfrei,
Hautschutz, hydrophil, Volumenausgleich im Schaft, Anwendung direkt am Stumpf

85 % Baumwolle, 15 % Nylon  

Länge cm: 20, 25, 30, 35, 40, 45, 50, 60



011
weiß



Unterschenkel Stumpfstrumpf

Artikel-Nr.: 25 100



US Stumpfstrumpf Baumwolle Frottee, STÜCK

nahtfrei,
Hautschutz, hydrophil, Volumenausgleich im Schaft, Anwendung direkt am Stumpf

85 % Baumwolle, 15 % Nylon  

Länge cm: 20, 25, 30, 35, 40, 45, 50, 60



011
weiß





Artikel-Nr.: 25 103



US Stumpfstrumpf Frottee Wolle, STÜCK

nahtfrei,
Hautschutz, sehr gute Wärme- und Schweißregulierung, Volumenausgleich im Schaft, Anwendung direkt am Stumpf

70 % Wolle, 30 % Nylon  

Länge cm: 20, 25, 30, 35, 40, 45, 50, 60



021
natur



Artikel-Nr.: 25 200



US Stumpfstrumpf Volumenausgleich Frottee plus glatt, STÜCK

nahtfrei, proximal dick / distal dünn
Hautschutz, hydrophil, partieller Volumenausgleich im Schaft, Anwendung direkt am Stumpf

90 % Baumwolle, 8 % Nylon, 2 % Elasthan  

Länge cm: 20, 25, 30, 35, 40, 45, 50, 60



011
weiß



Artikel-Nr.: 25 300



US Stumpfstrumpf Volumenausgleich Frottee plus glatt, STÜCK

nahtfrei, proximal dünn / distal dick
Hautschutz, hydrophil, partieller Volumenausgleich im Schaft, Anwendung direkt am Stumpf

90 % Baumwolle, 8 % Nylon, 2 % Elasthan  

Länge cm: 20, 25, 30, 35, 40, 45, 50, 60



011
weiß



Unterschenkel Stumpfstrumpf

Artikel-Nr.: 25 400



US Stumpfstrumpf Baumwolle Microplüsch, STÜCK

nahtfrei,
Hautschutz, hydrophil, sehr hohe Dehnfähigkeit, geeignet für stark konische oder
deformierte Stümpfe, Anwendung direkt am Stumpf

90 % Baumwolle, 8 % Nylon, 2 % Elasthan 

Länge cm: 20, 25, 30, 35, 40, 45, 50, 60



011
weiß



Artikel-Nr.: 29 000



US Stumpfstrumpf Baumwolle Knie-Ex, STÜCK

nahtfrei,
Hautschutz, hydrophil, Anwendung direkt am Stumpf

100 % Baumwolle 

Länge cm: 20, 25, 30, 35, 40, 45, 50, 60



021
natur



Artikel-Nr.: 29 100



US Stumpfstrumpf Baumwolle flexibel, STÜCK

nahtfrei,
Hautschutz, hydrophil, sehr hohe Dehnfähigkeit, geeignet für stark konische oder
deformierte Stümpfe, Anwendung direkt am Stumpf

65 % Baumwolle, 29 % Nylon, 6 % Elasthan 

Länge cm: 20, 25, 30, 35, 40, 45, 50, 60



021
natur



Unterschenkel Stumpfstrumpf für Pin-Systeme

Artikel-Nr.: 22 050



US-Stumpfstrumpf Nylon Silikonloch, STÜCK

nahtfrei, robustes Silikonloch
Schutzhülle für Liner, hydrophob, Anwendung über Liner, Silikonloch bildet stabile Pin-Öffnung, reduziert Geräusche

90 % Nylon, 10 % Elasthan  

Länge cm: 20, 25, 30, 35, 40, 45, 50, 60


011
weiß



Artikel-Nr.: 24 061



US Stumpfstrumpf Baumwolle Silikonloch, STÜCK

nahtfrei,
Schutzhülle für Liner, hydrophil, Anwendung über Liner, Silikonloch bildet stabile Pin-Öffnung, reduziert Geräusche

80 % Baumwolle, 15 % Nylon, 5 % Elasthan  

Länge cm: 20, 25, 30, 35, 40, 45, 50, 60


011
weiß



Artikel-Nr.: 25 050



US Stumpfstrumpf Baumwolle Frottee Silikonloch, STÜCK

nahtfrei,
Schutzhülle für Liner, hydrophil, Volumenausgleich im Schaft, Anwendung über Liner, Silikonloch bildet stabile Pin-Öffnung, reduziert Geräusche

85 % Baumwolle, 15 % Nylon  

Länge cm: 20, 25, 30, 35, 40, 45, 50, 60


011
weiß



Artikel-Nr.: 25 150



US Stumpfstrumpf Baumwolle Frottee Silikonloch, STÜCK

nahtfrei,
Schutzhülle für Liner, hydrophil, Volumenausgleich im Schaft, Anwendung über Liner, Silikonloch bildet stabile Pin-Öffnung, reduziert Geräusche

85 % Baumwolle, 15 % Nylon  

Länge cm: 20, 25, 30, 35, 40, 45, 50, 60


011
weiß



Unterschenkel Stumpfstrumpf für Pin-Systeme

Artikel-Nr.: 25 250



US Stumpfstrumpf Volumenausgleich Frottee plus glatt, STÜCK

nahtfrei, proximal dick / distal dünn
Hautschutz, hydrophil, partieller Volumenausgleich im Schaft, Anwendung direkt am Stumpf, Silikonloch bildet stabile Pin-Öffnung, reduziert Geräusche

90 % Baumwolle, 8 % Nylon, 2 % Elasthan  

Länge cm: 20, 25, 30, 35, 40, 45, 50, 60



011
weiß



Artikel-Nr.: 25 350



US Stumpfstrumpf Volumenausgleich Frottee plus glatt, STÜCK

nahtfrei, proximal dünn / distal dick
Hautschutz, hydrophil, partieller Volumenausgleich im Schaft, Anwendung direkt am Stumpf, Silikonloch bildet stabile Pin-Öffnung, reduziert Geräusche

90 % Baumwolle, 8 % Nylon, 2 % Elasthan  

Länge cm: 20, 25, 30, 35, 40, 45, 50, 60



011
weiß



Artikel-Nr.: 26 050



US Stumpfstrumpf Baumwolle Silikonloch, STÜCK

nahtfrei,
Schutzhülle für Liner, hydrophil, Anwendung über Liner, Silikonloch bildet stabile Pin-Öffnung, reduziert Geräusche

80 % Baumwolle, 15 % Nylon, 5 % Elasthan  

Länge cm: 20, 25, 30, 35, 40, 45, 50, 60



021
natur



Artikel-Nr.: 26 052



US Stumpfstrumpf Baumwolle Silikonloch, STÜCK

nahtfrei,
Schutzhülle für Liner, hydrophil, Anwendung über Liner, Silikonloch bildet stabile Pin-Öffnung, reduziert Geräusche

90 % Baumwolle, 8 % Nylon, 2 % Elasthan  

Länge cm: 20, 25, 30, 35, 40, 45, 50, 60



021
natur



Unterschenkel Stumpfstrumpf für Pin-Systeme

Artikel-Nr.: 29 050



US Stumpfstrumpf Baumwolle Knie-Ex Silikonloch, STÜCK

nahtfrei,
Schutzhülle für Liner, hydrophil, Anwendung über Liner, Silikonloch bildet stabile
Pin-Öffnung, reduziert Geräusche

100 % Baumwolle  

Länge cm: 20, 25, 30, 35, 40, 45, 50, 60


021
natur



Unterschenkel Stumpfstrumpf für Pin-Systeme

Oberschenkel Stumpfstrumpf

Artikel-Nr.: 22 500



OS Stumpfstrumpf Nylon, STÜCK

Flachnaht, konische Form
Hautschutz, hydrophob, Anwendung direkt am Stumpf

90 % Nylon, 10 % Elasthan

Länge cm: 20, 25, 30, 35, 40, 45, 50, 60



011
weiß



Artikel-Nr.: 22 515



OS Stumpfstrumpf Silber, STÜCK

Flachnaht, konische Form

50 % Nylon, 43 % Nylon versilbert, 7 % Elasthan

Länge cm: 20, 25, 30, 35, 40, 45, 50, 60



013
silber



Artikel-Nr.: 24 501



OS Stumpfstrumpf Baumwolle, STÜCK

Flachnaht, konische Form
Schutzhülle für Liner, hydrophil, Anwendung direkt am Stumpf

80 % Baumwolle, 20 % Nylon

Länge cm: 20, 25, 30, 35, 40, 45, 50, 60



011
weiß



Artikel-Nr.: 25 500



OS Stumpfstrumpf Baumwolle Frottee, STÜCK

Flachnaht, konische Form
Hautschutz, hydrophil, Volumenausgleich im Schaft, Anwendung direkt am Stumpf

85 % Baumwolle, 15 % Nylon

Länge cm: 20, 25, 30, 35, 40, 45, 50, 60



011
weiß



Oberschenkel Stumpfstrumpf

Artikel-Nr.: 25 503



OS Stumpfstrumpf Wolle Frottee, STÜCK

Flachnaht, konische Form
Hautschutz, sehr gute Wärme und Schweißregulierung, Volumenausgleich im Schaft, Anwendung direkt am Stumpf

70 % Wolle, 30 % Nylon  

Länge cm: 20, 25, 30, 35, 40, 45, 50, 60



021
natur



Artikel-Nr.: 25 600



OS Stumpfstrumpf Baumwolle nahtfrei dick, STÜCK

nahtfrei,
Hautschutz, hydrophil, hohe Dehnfähigkeit, Volumenausgleich im Schaft, Anwendung direkt am Stumpf

85 % Baumwolle, 15 % Nylon  

Länge cm: 20, 25, 30, 35, 40, 45, 50, 60



011
weiß



Artikel-Nr.: 26 500



OS Stumpfstrumpf Baumwolle Natur, STÜCK

Flachnaht, konische Form
Schutzhülle für Liner, hydrophil, Anwendung über Liner

80 % Baumwolle, 15 % Nylon, 5 % Elasthan   

Länge cm: 20, 25, 30, 35, 40, 45, 50, 60



021
natur



Oberschenkel Stumpfstrumpf für Pin-Systeme

Artikel-Nr.: 22 550



OS Stumpfstrumpf Nylon Silikonloch, STÜCK

Flachnaht, konische Form

Schutzhülle für Liner, hydrophob, Anwendung über Liner, Silikonloch bildet stabile Pin-Öffnung, reduziert Geräusche

90 % Nylon, 10 % Elasthan  

Länge cm: 20, 25, 30, 35, 40, 45, 50, 60



Artikel-Nr.: 24 551



OS Stumpfstrumpf Baumwolle Silikonloch, STÜCK

Flachnaht, konische Form

Schutzhülle für Liner, hydrophil, Anwendung über Liner, Silikonloch bildet stabile Pin-Öffnung, reduziert Geräusche

80 % Baumwolle, 20 % Nylon  

Länge cm: 20, 25, 30, 35, 40, 45, 50, 60



Artikel-Nr.: 25 550



OS Stumpfstrumpf Wolle Frottee Silikonloch, STÜCK

Flachnaht, konische Form

Schutzhülle für Liner, hydrophil, Volumenausgleich im Schaft, Anwendung über Liner, Silikonloch bildet stabile Pin-Öffnung, reduziert Geräusche

85 % Baumwolle, 15 % Nylon  

Länge cm: 20, 25, 30, 35, 40, 45, 50, 60



Artikel-Nr.: 25 650



OS Stumpfstrumpf Baumwolle nahtfrei dick Silikonloch, STÜCK

nahtfrei,

Hautschutz, hydrophil, hohe Dehnfähigkeit, Volumenausgleich im Schaft, Anwendung direkt am Stumpf, Silikonloch bildet stabile Pin-Öffnung, reduziert Geräusche

85 % Baumwolle, 15 % Nylon  

Länge cm: 20, 25, 30, 35, 40, 45, 50, 60



Oberschenkel Stumpfstrumpf für Pin-Systeme

Artikel-Nr.: 26 550



OS Stumpfstrumpf Baumwolle Natur Silikonloch, STÜCK

Flachnaht, konische Form

Schutzhülle für Liner, hydrophil, Anwendung über Liner, Silikonloch bildet stabile Pin-Öffnung, reduziert Geräusche

80 % Baumwolle, 15 % Nylon, 5 % Elasthan  

Länge cm: 20, 25, 30, 35, 40, 45, 50, 60


021
natur



Kinder/Arm Stumpfstrumpf

Artikel-Nr.: 22 005



Kinder/Arm-Stumpfstrumpf Nylon, STÜCK

nahtfrei, sehr robust, schmale Ausführung
Hautschutz, hydrophob, Anwendung direkt am Stumpf

90 % Nylon, 10 % Elasthan  

Länge cm: 20, 25, 30, 35, 40, 45, 50, 60



Artikel-Nr.: 24 005



Kinder/Arm-Stumpfstrumpf Baumwolle plattiert, STÜCK

nahtfrei, schmale Ausführung
Hautschutz, zwei Schichten aus Nylon und Baumwolle zum verbesserten
Schweißtransport, Anwendung direkt am Stumpf

60 % Baumwolle, 30 % Nylon, 10 % Elasthan  

Länge cm: 20, 25, 30, 35, 40, 45, 50, 60



Artikel-Nr.: 25 005



Kinder/Arm-Stumpfstrumpf Baumwolle Frottee, STÜCK

nahtfrei, schmale Ausführung
Hautschutz, hydrophil, Volumenausgleich im Schaft, Anwendung direkt am Stumpf

85 % Baumwolle, 12 % Nylon, 3 % Elasthan  

Länge cm: 20, 25, 30, 35, 40, 45, 50, 60



Kinder/Arm Stumpfstrumpf



Laminierschlauch Trikotschlauch Textillänge

Artikel-Nr.: 21 001



Laminierschlauch dünn, ROLLE

*micromesh,
reduzierte Laufmaschenneigung bei Verarbeitung, glattes Finish beim Laminieren,
reduziert Anhaften beim Tiefziehen*

100 % Nylon

Breite cm: 6



011
weiß



001
schwarz



Artikel-Nr.: 21 002



Baumwoll-Trikotschlauch, KILO

*robust, Rohbaumwolle,
vielseitige Anwendung,*

100 % Baumwolle

Breite cm: 4, 6, 10, 15, 20, 30, 35, 40, 60



021
natur



Artikel-Nr.: 21 010



Tiefziehschlauch Spitze abgenäht, 10 PACK

*micromesh,
reduzierte Laufmaschenneigung bei Verarbeitung, glattes Finish beim Laminieren,
reduziert Anhaften beim Tiefziehen*

100 % Nylon

Länge cm: 50



011
weiß



Artikel-Nr.: 21 011



Tiefziehschlauch Spitze offen, 10 PACK

*micromesh,
reduzierte Laufmaschenneigung bei Verarbeitung, glattes Finish beim Laminieren,
reduziert Anhaften beim Tiefziehen*

100 % Nylon

Länge cm: 110



011
weiß



Laminierschlauch Trikotschlauch Textillänge

Artikel-Nr.: 21 020



Tiefziehschlauch Spitze abgenäht, 100 PACK

*micromesh,
reduzierte Laufmaschenneigung bei Verarbeitung, glattes Finish beim Laminieren,
reduziert Anhaften beim Tiefziehen*

100 % Nylon

Länge cm: 50



Artikel-Nr.: 21 021



Tiefziehschlauch Spitze offen, 100 PACK

*micromesh,
reduzierte Laufmaschenneigung bei Verarbeitung, glattes Finish beim Laminieren,
reduziert Anhaften beim Tiefziehen*

100 % Nylon

Länge cm: 110



Artikel-Nr.: 21 030



Tiefziehschlauch Spitze abgenäht, 1000 PACK

*micromesh,
reduzierte Laufmaschenneigung bei Verarbeitung, glattes Finish beim Laminieren,
reduziert Anhaften beim Tiefziehen*

100 % Nylon

Länge cm: 50



Artikel-Nr.: 21 031



Tiefziehschlauch Spitze offen, 1000 PACK

*micromesh,
reduzierte Laufmaschenneigung bei Verarbeitung, glattes Finish beim Laminieren,
reduziert Anhaften beim Tiefziehen*

100 % Nylon

Länge cm: 110



Laminierschlauch Trikotschlauch Textillänge

Artikel-Nr.: 21 100



Laminierschlauch, KG

micromesh,
reduzierte Laufmaschenneigung bei Verarbeitung, glattes Finish beim Laminieren,
reduziert Anhaften beim Tiefziehen

100 % Nylon

Breite cm: 7, 12



011
weiß



Artikel-Nr.: 50 600



US Kosmetik-Strumpf, PAAR

nahtfreier Zehenbereich,
kosmetischer Überzug über Prothesen; reduzierte Laufmaschenneigung; stabiles
Textil

80 % Nylon, 20 % Elasthan 

Größe: 35-38, 39-42, 43-46, 47-50



001
schwarz



021
natur



015
morchel



027
chinin



Artikel-Nr.: 50 650



OS Kosmetik-Strumpf, PAAR

nahtfreier Zehenbereich, eingearbeiteter Silikonrand innen,
kosmetischer Überzug über Prothesen; reduzierte Laufmaschenneigung; stabiles
Textil

85 % Nylon, 15 % Elasthan 

Größe: 35-38, 39-42, 43-46, 47-50



001
schwarz



021
natur



015
morchel



027
chinin



Artikel-Nr.: 80 000



Gippschutzhemd, STÜCK

robust
Hautschutz beim Gipsen, verhindert das Eingipsen von Körperbehaarung, reduziert
Hautirritationen

95 % Baumwolle, 5 % Elasthan 

Größe: XS, S, M, L, Universal, Universal Kleinkind



021
natur



Laminierschlauch Trikotschlauch Textillänge

Artikel-Nr.: 81 000

Gipsschutzanzug (Hose), PACK



robust

Hautschutz beim Gipsen, verhindert das Eingipsen von Körperbehaarung, reduziert Hautirritationen

100 % Baumwolle 0

Größe: XS, S, M, L



021
natur

Artikel-Nr.: 82 000

Gipsschutzanzug für Hüftex, PACK



robust

Hautschutz beim Gipsen, verhindert das Eingipsen von Körperbehaarung, reduziert Hautirritationen

100 % Baumwolle 0

Größe: XS, S, M, L




021
natur

Artikel-Nr.: 30 000



Knie-Orthesenstrumpf ohne Fuß SENSICO™, STÜCK

Hautschutz, Polsterung unter Orthesen und Apparaten, sehr guter Schweißtransport
48 % Baumwolle, 32 % Polyacryl, 16 % Nylon, 4 % Elasthan 



001
schwarz



Artikel-Nr.: 30 001



**Knie-Orthesenstrumpf ohne Fuß SENSICO™
silikonbeschichtet, STÜCK**

Hautschutz, Polsterung unter Orthesen und Apparaten, sehr guter Schweißtransport,
äußere Silikoninseln reduzieren Verrutschen

48 % Baumwolle, 32 % Polyacryl, 16 % Nylon, 4 % Elasthan 



001
schwarz



Artikel-Nr.: 30 101



Hand/Unterarm-Orthesenstrumpf ohne Daumen, STÜCK

nahtfrei,
Hautschutz, Polsterung unter Hand-Orthesen und -Apparaten

80 % Baumwolle, 20 % Nylon 



011
weiß




Artikel-Nr.: 30 102



Hand/Unterarm-Orthesenstrumpf mit Daumen, STÜCK

Hautschutz, Polsterung unter Hand-Orthesen und -Apparaten

80 % Baumwolle, 20 % Nylon 



011
weiß



Artikel-Nr.: 30 103



Hand/Unterarm-Orthesenstrumpf mit verlängertem Fingerbereich mit Daumen, STÜCK

Hautschutz, Polsterung unter Hand-Orthesen und -Apparaten

80 % Baumwolle, 20 % Nylon

011 weiß



Artikel-Nr.: 30 104



Hand/Unterarm-Orthesenstrumpf mit verlängertem Fingerbereich ohne Daumen, STÜCK

Hautschutz, Polsterung unter Hand-Orthesen und -Apparaten

80 % Baumwolle, 20 % Nylon

011 weiß



Artikel-Nr.: 50 300



Orthesen-Strumpf Baumwolle klassisch, STÜCK

nahtfreier Zehenbereich, dehnbar bis 60cm Umfang, Strumpf zum Unterziehen unter Orthesen oder Apparate, Hautschutz, hygienisch da regelmäßig waschbar, Polsterung

90 % Baumwolle, 8 % Nylon, 2 % Elasthan

Länge cm: 100 / Größe: 35-38, 39-42, 43-46, 47-50

001 schwarz 002 marine 003 grau 004 beige 005 anthrazit 011 weiß



Artikel-Nr.: 50 340



Orthesen-Strumpf Baumwolle klassisch, STÜCK

nahtfreier Zehenbereich, dehnbar bis 60cm Umfang, Strumpf zum Unterziehen unter Orthesen oder Apparate, Hautschutz, hygienisch da regelmäßig waschbar, Polsterung

90 % Baumwolle, 8 % Nylon, 2 % Elasthan

Länge cm: 40 / Größe: 35-38, 39-42, 43-46, 47-50

001 schwarz 002 marine 003 grau 004 beige 005 anthrazit 011 weiß



Artikel-Nr.: 50 350



Orthesen-Strumpf Baumwolle klassisch, STÜCK

nahtfreier Zehenbereich, dehnbar bis 60cm Umfang,
Strumpf zum Unterziehen unter Orthesen oder Apparate, Hautschutz, hygienisch da
regelmäßig waschbar, Polsterung

90 % Baumwolle, 8 % Nylon, 2 % Elasthan  

Länge cm: 50 / Größe: 35-38, 39-42, 43-46, 47-50



Artikel-Nr.: 50 360



Orthesen-Strumpf Baumwolle klassisch, STÜCK

nahtfreier Zehenbereich, dehnbar bis 60cm Umfang,
Strumpf zum Unterziehen unter Orthesen oder Apparate, Hautschutz, hygienisch da
regelmäßig waschbar, Polsterung

90 % Baumwolle, 8 % Nylon, 2 % Elasthan  

Länge cm: 60 / Größe: 35-38, 39-42, 43-46, 47-50



Artikel-Nr.: 50 370



Orthesen-Strumpf Baumwolle klassisch, STÜCK

nahtfreier Zehenbereich, dehnbar bis 60cm Umfang,
Strumpf zum Unterziehen unter Orthesen oder Apparate, Hautschutz, hygienisch da
regelmäßig waschbar, Polsterung

90 % Baumwolle, 8 % Nylon, 2 % Elasthan  

Länge cm: 70 / Größe: 35-38, 39-42, 43-46, 47-50



Artikel-Nr.: 50 380



Orthesen-Strumpf Baumwolle klassisch, STÜCK

nahtfreier Zehenbereich, dehnbar bis 60cm Umfang,
Strumpf zum Unterziehen unter Orthesen oder Apparate, Hautschutz, hygienisch da
regelmäßig waschbar, Polsterung

90 % Baumwolle, 8 % Nylon, 2 % Elasthan  

Länge cm: 80 / Größe: 35-38, 39-42, 43-46, 47-50



Artikel-Nr.: 50 390



Orthesen-Strumpf Baumwolle klassisch, STÜCK

nahtfreier Zehenbereich, dehnbar bis 60cm Umfang,
Strumpf zum Unterziehen unter Orthesen oder Apparate, Hautschutz, hygienisch da
regelmäßig waschbar, Polsterung

90 % Baumwolle, 8 % Nylon, 2 % Elasthan  

Länge cm: 90 / Größe: 35-38, 39-42, 43-46,47-50



Artikel-Nr.: 50 400



Orthesen-Strumpf Baumwolle voll plüsch (Microplüsch), STÜCK

nahtfreier Zehenbereich, dehnbar bis 60cm Umfang,
Strumpf zum Unterziehen unter Orthesen oder Apparate, Hautschutz, hygienisch da
regelmäßig waschbar, Polsterung

90 % Baumwolle, 8 % Nylon, 2 % Elasthan  

Länge cm: 100 / Größe: 35-38, 39-42, 43-46,47-50



Artikel-Nr.: 50 440



Orthesen-Strumpf Baumwolle voll plüsch (Microplüsch), STÜCK

nahtfreier Zehenbereich, dehnbar bis 60cm Umfang,
Strumpf zum Unterziehen unter Orthesen oder Apparate, Hautschutz, hygienisch da
regelmäßig waschbar, Polsterung

90 % Baumwolle, 8 % Nylon, 2 % Elasthan  

Länge cm: 40 / Größe: 35-38, 39-42, 43-46,47-50



Artikel-Nr.: 50 450



Orthesen-Strumpf Baumwolle voll plüsch (Microplüsch), STÜCK

nahtfreier Zehenbereich, dehnbar bis 60cm Umfang,
Strumpf zum Unterziehen unter Orthesen oder Apparate, Hautschutz, hygienisch da
regelmäßig waschbar, Polsterung

90 % Baumwolle, 8 % Nylon, 2 % Elasthan  

Länge cm: 50 / Größe: 35-38, 39-42, 43-46,47-50



Artikel-Nr.: 50 460



Orthesen-Strumpf Baumwolle voll plüsch (Microplüsch), STÜCK

nahtfreier Zehenbereich, dehnbar bis 60cm Umfang,
Strumpf zum Unterziehen unter Orthesen oder Apparate, Hautschutz, hygienisch da
regelmäßig waschbar, Polsterung

90 % Baumwolle, 8 % Nylon, 2 % Elasthan  

Länge cm: 60 / Größe: 35-38, 39-42, 43-46,47-50



Artikel-Nr.: 50 470



Orthesen-Strumpf Baumwolle voll plüsch (Microplüsch), STÜCK

nahtfreier Zehenbereich, dehnbar bis 60cm Umfang,
Strumpf zum Unterziehen unter Orthesen oder Apparate, Hautschutz, hygienisch da
regelmäßig waschbar, Polsterung

90 % Baumwolle, 8 % Nylon, 2 % Elasthan  

Länge cm: 70 / Größe: 35-38, 39-42, 43-46,47-50



Artikel-Nr.: 50 480



Orthesen-Strumpf Baumwolle voll plüsch (Microplüsch), STÜCK

nahtfreier Zehenbereich, dehnbar bis 60cm Umfang,
Strumpf zum Unterziehen unter Orthesen oder Apparate, Hautschutz, hygienisch da
regelmäßig waschbar, Polsterung

90 % Baumwolle, 8 % Nylon, 2 % Elasthan  

Länge cm: 80 / Größe: 35-38, 39-42, 43-46,47-50



Artikel-Nr.: 50 490



Orthesen-Strumpf Baumwolle voll plüsch (Microplüsch), STÜCK

nahtfreier Zehenbereich, dehnbar bis 60cm Umfang,
Strumpf zum Unterziehen unter Orthesen oder Apparate, Hautschutz, hygienisch da
regelmäßig waschbar, Polsterung

90 % Baumwolle, 8 % Nylon, 2 % Elasthan  

Länge cm: 90 / Größe: 35-38, 39-42, 43-46,47-50



Artikel-Nr.: 51 120



Orthesen-Strumpf für Kinder, PAAR

nahtfreier Zehenbereich, Sohle Plüsch, Schaft klassisches Gestrick, schmale Ausführung,
Strumpf für Kinder zum Unterziehen unter Orthesen oder Apparate, Hautschutz,
hygienisch da regelmäßig waschbar, Polsterung

80 % Baumwolle, 15 % Nylon, 5 % Elasthan  

Größe: 18-20, 21-23, 24-26, 27-30, 31-34



002
marine



041
königs-
blau



044
rosa

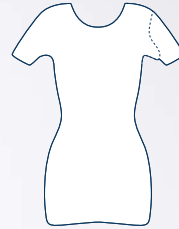


011
weiß



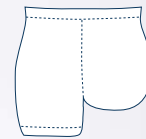
Produktübersicht – Unterwäsche

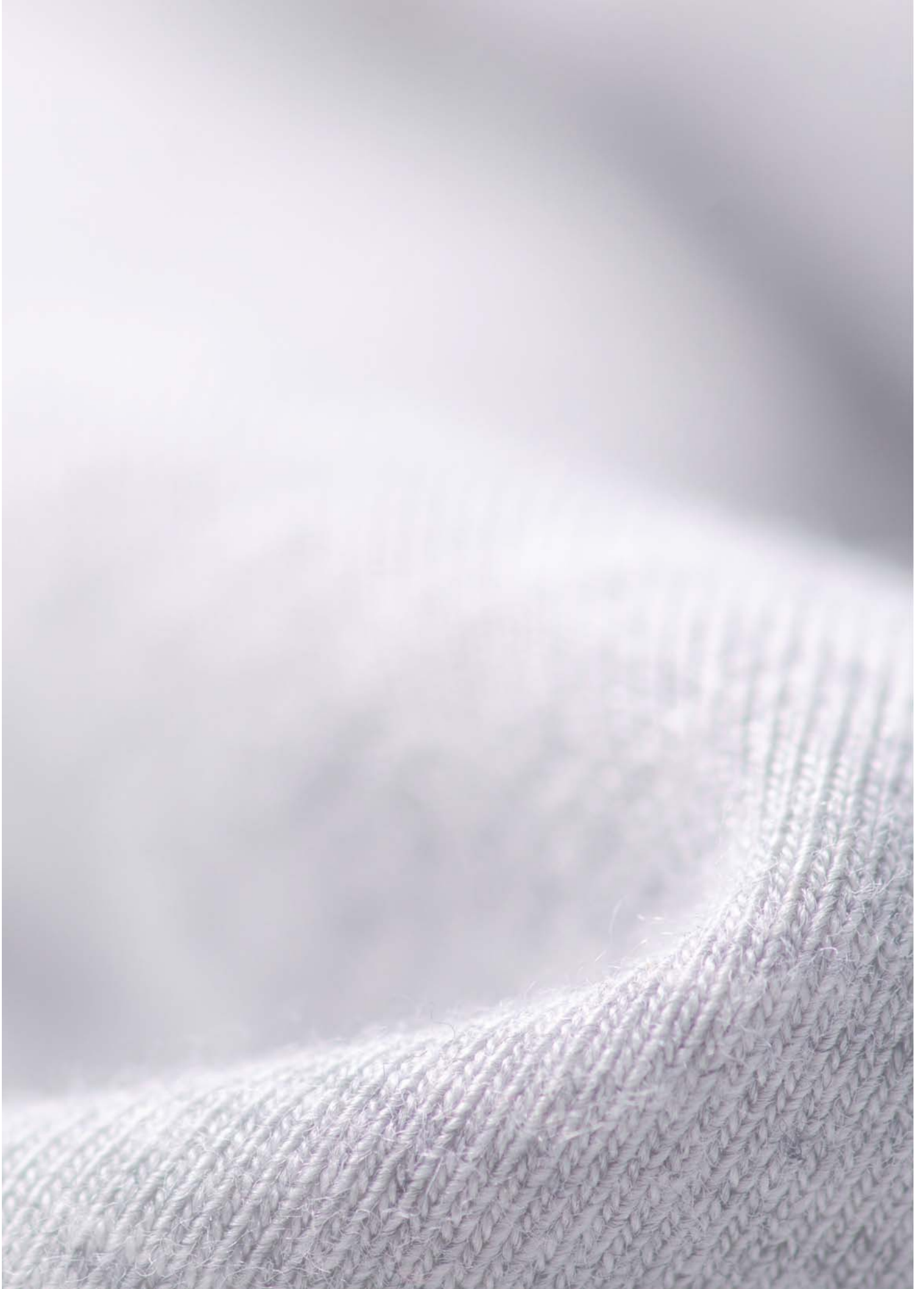
Korsett-Shirts



S. 31-33

Hüft-Ex-Hosen





Artikel-Nr.: 83 000



T-Shirt extra lang für Korsett-Träger mit Arm, STÜCK

ohne Seitennähte

Shirt zum Unterziehen unter Korsetts oder Apparate, Hautschutz, hygienisch da regelmäßig waschbar, großflächige Abdeckung

96 % Baumwolle, 4 % Elasthan

Größe: 110, 116, 128, 134, 140, 146, 152, 158, 164, S, M, L, XL, XXL



Artikel-Nr.: 83 050



Coolmax®-Shirt extra lang für Korsett-Träger mit Arm, STÜCK

ohne Seitennähte

Shirt zum Unterziehen unter Korsetts oder Apparate, Hautschutz, hygienisch da regelmäßig waschbar, großflächige Abdeckung

97 % Polyester (Coolmax®), 3 % Elasthan

Größe: 110, 116, 128, 134, 140, 146, 152, 158, 164, S, M, L, XL, XXL



Artikel-Nr.: 83 007



T-Shirt extra lang für Korsett-Träger breite Träger Achselflügel runder V-Halsausschnitt, STÜCK

ohne Seitennähte

Shirt zum Unterziehen unter Korsetts oder Apparate, Hautschutz, hygienisch da regelmäßig waschbar, freies Dekolleté, Träger für geringe Sichtbarkeit des Shirts

96 % Baumwolle, 4 % Elasthan

Größe: 110, 116, 128, 134, 140, 146, 152, 158, 164, S, M, L, XL, XXL



Artikel-Nr.: 83 057



Coolmax® T-Shirt extra lang für Korsett-Träger breite Träger Achselflügel runder V-Halsausschnitt, STÜCK

ohne Seitennähte

Shirt zum Unterziehen unter Korsetts oder Apparate, Hautschutz, hygienisch da regelmäßig waschbar, freies Dekolleté, Träger für geringe Sichtbarkeit des Shirts

97 % Polyester, 3 % Elasthan

Größe: 110, 116, 128, 134, 140, 146, 152, 158, 164, S, M, L, XL, XXL



Artikel-Nr.: 83 009



T-Shirt extra lang für Korsett-Träger mit Arm runder V-Halsausschnitt, STÜCK

ohne Seitennähte
Shirt zum Unterziehen unter Korsetts oder Apparate, Hautschutz, hygienisch da regelmäßig waschbar, großflächige Abdeckung, freies Dekolleté

96 % Baumwolle, 4 % Elasthan

Größe: 110, 116, 128, 134, 140, 146, 152, 158, 164, S, M, L, XL, XXL



Artikel-Nr.: 83 059



Coolmax® T-Shirt extra lang für Korsett-Träger mit Arm runder V-Halsausschnitt, STÜCK

ohne Seitennähte
Shirt zum Unterziehen unter Korsetts oder Apparate, Hautschutz, hygienisch da regelmäßig waschbar, großflächige Abdeckung, freies Dekolleté

97 % Polyester (Coolmax®), 3 % Elasthan

Größe: 110, 116, 128, 134, 140, 146, 152, 158, 164, S, M, L, XL, XXL



Artikel-Nr.: 83 010



Korsett-Shirt mit Spaghettiträger und Achselflügel, STÜCK

ohne Seitennähte
Shirt zum Unterziehen unter Korsetts oder Apparate, Hautschutz, hygienisch da regelmäßig waschbar, freies Dekolleté, dünne Träger für sehr geringe Sichtbarkeit des Shirts

96 % Baumwolle, 4 % Elasthan

Größe: 110, 116, 128, 134, 140, 146, 152, 158, 164, S, M, L, XL, XXL



Artikel-Nr.: 83 060



Coolmax® Korsett-Shirt mit Spaghettiträger und Achselflügel, STÜCK

ohne Seitennähte
Shirt zum Unterziehen unter Korsetts oder Apparate, Hautschutz, hygienisch da regelmäßig waschbar, freies Dekolleté, dünne Träger für sehr geringe Sichtbarkeit des Shirts

97 % Polyester (Coolmax®), 3 % Elasthan

Größe: 110, 116, 128, 134, 140, 146, 152, 158, 164, S, M, L, XL, XXL



Artikel-Nr.: 83 100



T-Shirt extra lang für Korsett-Träger ohne Arm, STÜCK

ohne Seitennähte

Shirt zum Unterziehen unter Korsetts oder Apparate, Hautschutz, hygienisch da regelmäßig waschbar, ärmellos

96 % Baumwolle, 4 % Elasthan

Größe: 110, 116, 128, 134, 140, 146, 152, 158, 164, S, M, L, XL, XXL



Artikel-Nr.: 83 150



Coolmax® T-Shirt extra lang für Korsett-Träger ohne Arm, STÜCK

ohne Seitennähte

Shirt zum Unterziehen unter Korsetts oder Apparate, Hautschutz, hygienisch da regelmäßig waschbar, ärmellos

97 % Polyester (Coolmax®), 3 % Elasthan

Größe: 110, 116, 128, 134, 140, 146, 152, 158, 164, S, M, L, XL, XXL



Artikel-Nr.: 84 000



Body mit Arm, STÜCK

ohne Seitennähte

Shirt zum Unterziehen unter Korsetts oder Apparate, Hautschutz, hygienisch da regelmäßig waschbar, Druckverschlüsse für einfaches Öffnen des Zwickelbereiches

96 % Baumwolle, 4 % Elasthan

Größe: 110, 116, 128, 134, 140, 146, 152, 158, 164, S, M, L, XL, XXL



Artikel-Nr.: 84 050



Coolmax® Body mit Arm, STÜCK

ohne Seitennähte

Shirt zum Unterziehen unter Korsetts oder Apparate, Hautschutz, hygienisch da regelmäßig waschbar, Druckverschlüsse für einfaches Öffnen des Zwickelbereiches

97 % Polyester (Coolmax®), 3 % Elasthan

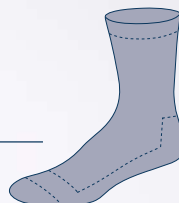
Größe: 110, 116, 128, 134, 140, 146, 152, 158, 164, S, M, L, XL, XXL



Unterwäsche

Produktübersicht – Diabetes & Problemfuß

Klassisch



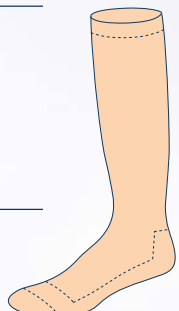
S. 37-41

Komfort



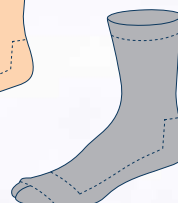
S. 43-44

Stützstrumpf



S. 45

Hallux-Valgus

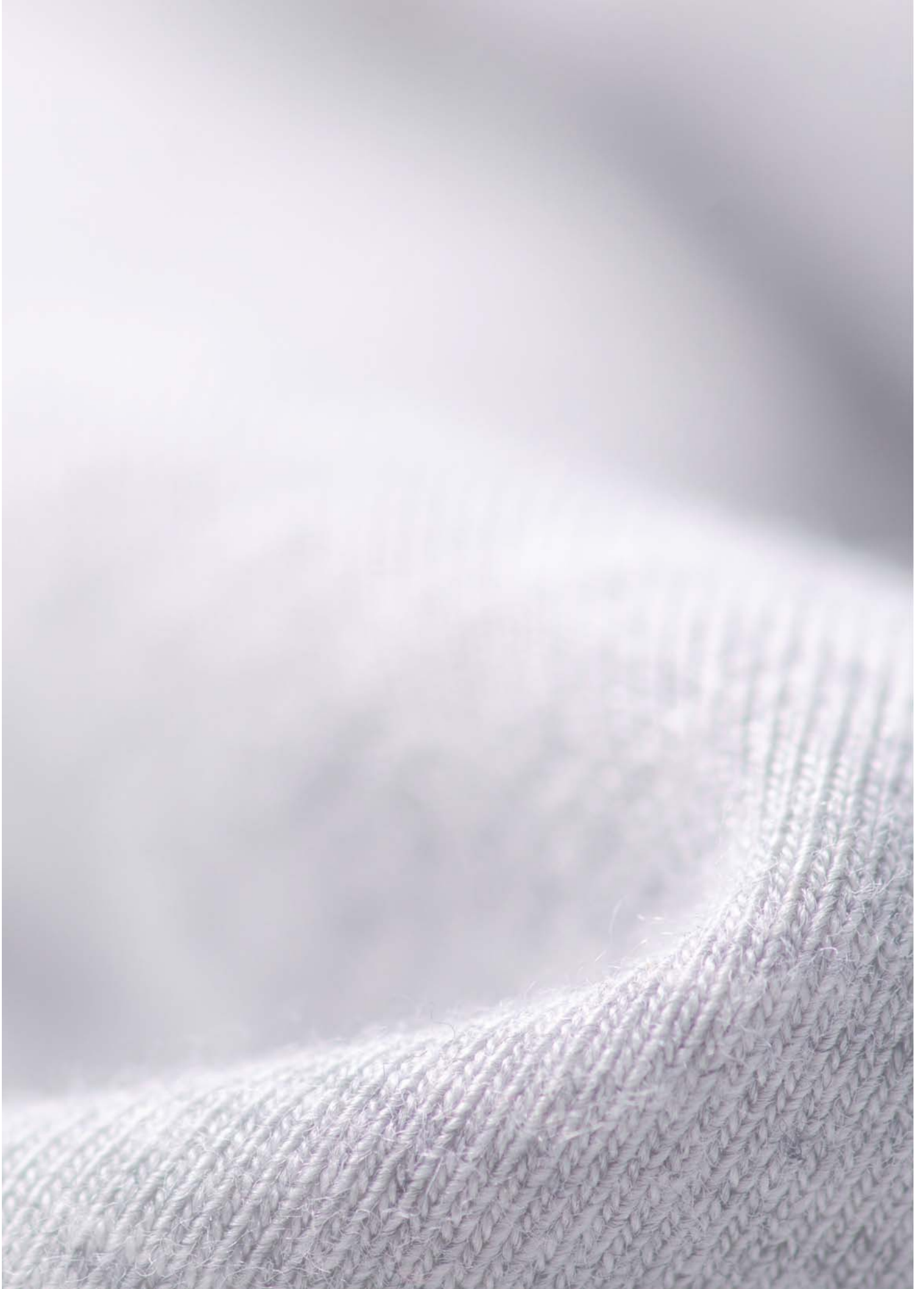


S. 45

Chopart-Lisfranc



S. 47-49



Artikel-Nr.: 40 000



Diabetiker Socke klassisch, PAAR

nahtfreier Zehenbereich, Umhängerand, ohne Gummi, für Diabetiker geeignet, klassisches Gestrick/Dicke
neutrale Socke bei diabetischem Fußsyndrom oder sonstigen empfindlichen Füßen, Anwendung zusammen mit diabetiker-gerechtem Schuhwerk

80 % Baumwolle, 15 % Nylon, 5 % Elasthan

Größe: 35-38, 39-42, 43-46, 47-50



Artikel-Nr.: 40 002



Diabetiker Socke Silber, PAAR

nahtfreier Zehenbereich, Umhängerand, ohne Gummi, für Diabetiker geeignet, klassisches Gestrick/Dicke, enthält reines Silber
neutrale Socke bei diabetischem Fußsyndrom oder sonstigen empfindlichen Füßen, Anwendung zusammen mit diabetiker-gerechtem Schuhwerk

70 % Baumwolle, 15 % Nylon, 13 % Nylon versilbert, 2 % Elasthan

Größe: 35-38, 39-42, 43-46, 47-50



Artikel-Nr.: 40 005



Diabetiker Socke Angora, PAAR

nahtfreier Zehenbereich, Umhängerand, ohne Gummi, für Diabetiker geeignet, klassisches Gestrick/Dicke, Angora-Garn
neutrale Socke bei diabetischem Fußsyndrom oder sonstigen empfindlichen Füßen, Anwendung zusammen mit diabetiker-gerechtem Schuhwerk

50 % Angora, 30 % Wolle, 15 % Nylon, 5 % Elasthan

Größe: 35-38, 39-42, 43-46, 47-50



Artikel-Nr.: 40 011



Diabetiker Damen-Söckchen extra-fein, PAAR

nahtfreier Zehenbereich, Umhängerand, ohne Gummi, für Diabetiker geeignet, feines Gestrick, dünne Ausführung
neutrale Socke bei diabetischem Fußsyndrom oder sonstigen empfindlichen Füßen, Anwendung zusammen mit diabetiker-gerechtem Schuhwerk

48 % Nylon, 47 % Baumwolle, 5 % Elasthan

Größe: 35-38, 39-42, 43-46, 47-50



Artikel-Nr.: 40 012



Diabetiker Rippsocke, PAAR

nahtfreier Zehenbereich, Ripprand, ohne Gummi, für Diabetiker geeignet, klassisches Gestrick/Dicke
neutrale Socke bei diabetischem Fußsyndrom oder sonstigen empfindlichen Füßen, Anwendung zusammen mit diabetiker-gerechtem Schuhwerk

80 % Baumwolle, 15 % Nylon, 5 % Elasthan

Größe: 35-38, 39-42, 43-46, 47-50



Artikel-Nr.: 40 013



Diabetiker Wollsocke, PAAR

nahtfreier Zehenbereich, Umhängerand, ohne Gummi, für Diabetiker geeignet, klassisches Gestrick/Dicke, Schurwolle-Garn
neutrale Socke bei diabetischem Fußsyndrom oder sonstigen empfindlichen Füßen, Anwendung zusammen mit diabetiker-gerechtem Schuhwerk

80 % Wolle, 15 % Nylon, 5 % Elasthan

Größe: 35-38, 39-42, 43-46, 47-50



Artikel-Nr.: 40 015



Diabetiker Socke Silber extra-fein, PAAR

nahtfreier Zehenbereich, Umhängerand, ohne Gummi, für Diabetiker geeignet, feines Gestrick, dünne Ausführung, enthält reines Silber
neutrale Socke bei diabetischem Fußsyndrom oder sonstigen empfindlichen Füßen, Anwendung zusammen mit diabetiker-gerechtem Schuhwerk

50 % Nylon, 43 % Nylon versilbert, 7 % Elasthan

Größe: 35-38, 39-42, 43-46, 47-50



Artikel-Nr.: 40 031



Diabetiker Socke fein extra weit, PAAR

nahtfreier Zehenbereich, Umhängerand, ohne Gummi, für Diabetiker geeignet, feines Gestrick, dünne Ausführung, dehnbar bis 60cm Umfang
neutrale Socke bei diabetischem Fußsyndrom oder sonstigen empfindlichen Füßen, Anwendung zusammen mit diabetiker-gerechtem Schuhwerk

48 % Nylon, 47 % Baumwolle, 5 % Elasthan

Größe: 35-38, 39-42, 43-46, 47-50



Artikel-Nr.: 40 033



Diabetiker Rippsocke extra-weit, PAAR

nahtfreier Zehenbereich, Ripprand, ohne Gummi, für Diabetiker geeignet, klassisches Gestrick/Dicke, dehnbar bis 50cm Umfang
neutrale Socke bei diabetischem Fußsyndrom oder sonstigen empfindlichen Füßen, Anwendung zusammen mit diabetiker-gerechtem Schuhwerk

75 % Baumwolle, 25 % Nylon

Größe: 35-38, 39-42, 43-46, 47-50



Artikel-Nr.: 40 100



Diabetiker Kniestrumpf klassisch, PAAR

nahtfreier Zehenbereich, Umhängerand, ohne Gummi, für Diabetiker geeignet, klassisches Gestrick/Dicke
neutraler Kniestrumpf bei diabetischem Fußsyndrom oder sonstigen empfindlichen Füßen, Anwendung zusammen mit diabetiker-gerechtem Schuhwerk

80 % Baumwolle, 15 % Nylon, 5 % Elasthan

Größe: 35-38, 39-42, 43-46, 47-50



Artikel-Nr.: 40 102

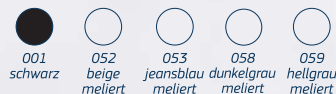


Diabetiker Kniestrumpf Silber, PAAR

nahtfreier Zehenbereich, Umhängerand, ohne Gummi, für Diabetiker geeignet, klassisches Gestrick/Dicke, enthält reines Silber
neutraler Kniestrumpf bei diabetischem Fußsyndrom oder sonstigen empfindlichen Füßen, Anwendung zusammen mit diabetiker-gerechtem Schuhwerk

70 % Baumwolle, 15 % Nylon, 13 % Nylon versilbert, 2 % Elasthan

Größe: 35-38, 39-42, 43-46, 47-50



Artikel-Nr.: 40 105



Diabetiker Kniestrumpf Angora, PAAR

nahtfreier Zehenbereich, Umhängerand, ohne Gummi, für Diabetiker geeignet, klassisches Gestrick/Dicke, Angora-Garn
neutraler Kniestrumpf bei diabetischem Fußsyndrom oder sonstigen empfindlichen Füßen, Anwendung zusammen mit diabetiker-gerechtem Schuhwerk

50 % Angora, 30 % Wolle, 15 % Nylon, 5 % Elasthan

Größe: 35-38, 39-42, 43-46, 47-50



Artikel-Nr.: 40 111



Diabetiker Damen-Kniestrumpf extra-fein, PAAR

nahtfreier Zehenbereich, Umhängerand, ohne Gummi, für Diabetiker geeignet, feines Gestrick, dünne Ausführung
neutraler Kniestrumpf bei diabetischem Fußsyndrom oder sonstigen empfindlichen Füßen, Anwendung zusammen mit diabetiker-gerechtem Schuhwerk

48 % Nylon, 47 % Baumwolle, 5 % Elasthan

Größe: 35-38, 39-42, 43-46, 47-50



Artikel-Nr.: 40 112



Diabetiker Ripp-Kniestrumpf, PAAR

nahtfreier Zehenbereich, Ripprand, ohne Gummi, für Diabetiker geeignet, klassisches Gestrick/Dicke
neutraler Kniestrumpf bei diabetischem Fußsyndrom oder sonstigen empfindlichen Füßen, Anwendung zusammen mit diabetiker-gerechtem Schuhwerk

80 % Baumwolle, 15 % Nylon, 5 % Elasthan

Größe: 35-38, 39-42, 43-46, 47-50



Artikel-Nr.: 40 113



Diabetiker Woll-Kniestrumpf, PAAR

nahtfreier Zehenbereich, Umhängerand, ohne Gummi, für Diabetiker geeignet, klassisches Gestrick/Dicke, Schurwolle-Garn
neutraler Kniestrumpf bei diabetischem Fußsyndrom oder sonstigen empfindlichen Füßen, Anwendung zusammen mit diabetiker-gerechtem Schuhwerk

80 % Wolle, 15 % Nylon, 5 % Elasthan

Größe: 35-38, 39-42, 43-46, 47-50



Artikel-Nr.: 40 115



Diabetiker Kniestrumpf Silber extra-fein, PAAR

nahtfreier Zehenbereich, Umhängerand, ohne Gummi, für Diabetiker geeignet, feines Gestrick, dünne Ausführung, enthält reines Silber
neutraler Kniestrumpf bei diabetischem Fußsyndrom oder sonstigen empfindlichen Füßen, Anwendung zusammen mit diabetiker-gerechtem Schuhwerk

50 % Nylon, 43 % Nylon versilbert, 7 % Elasthan

Größe: 35-38, 39-42, 43-46, 47-50



Artikel-Nr.: 40 133



Diabetiker Ripp-Kniestrumpf extra weit, PAAR

nahtfreier Zehenbereich, Ripprand, ohne Gummi, für Diabetiker geeignet, klassisches Gestrick/Dicke, dehnbar bis 50cm Umfang
neutraler Kniestrumpf bei diabetischem Fußsyndrom oder sonstigen empfindlichen Füßen, Anwendung zusammen mit diabetiker-gerechtem Schuhwerk

75 % Baumwolle, 25 % Nylon  

Größe: 35-38, 39-42, 43-46, 47-50



001
schwarz



002
marine



004
beige



011
weiß



021
natur



058
dunkelgrau
meliert



059
hellgrau
meliert



Artikel-Nr.: 44 000



Kinder Diabetiker Socke klassisch, PAAR

nahtfreier Zehenbereich, Umhängerand, ohne Gummi, für Diabetiker geeignet, klassisches Gestrick/Dicke, schmale Ausführung
neutrale Socke bei diabetischem Fußsyndrom oder sonstigen empfindlichen Füßen

80 % Baumwolle, 15 % Nylon, 5 % Elasthan  

Größe: 18-20, 21-23, 24-26, 27-30, 31-34



011
weiß



039
türkis



044
rosa



Artikel-Nr.: 71 000



Diabetiker SENSICO®-Socke klassisch, PAAR

nahtfreier Zehenbereich, Umhängerand, ohne Gummi, für Diabetiker geeignet, reduziert Schweißbildung auf Haut,
neutrale Socke bei diabetischem Fußsyndrom oder sonstigen empfindlichen Füßen, Anwendung zusammen mit diabetiker-gerechtem Schuhwerk,

48 % Baumwolle, 32 % Polyacryl, 15 % Nylon, 5 % Elasthan  

Größe: 35-38, 39-42, 43-46, 47-50



001
schwarz



002
marine



004
beige



005
anthrazit



011
weiß



021
natur



Artikel-Nr.: 40 020



Diabetiker Socke halb plüsch, PAAR

nahtfreier Zehenbereich, Umhängerand, ohne Gummi, für Diabetiker geeignet, Sohle Plüsch, Schaft klassisches Gestrick
neutrale Socke bei diabetischem Fußsyndrom oder sonstigen empfindlichen Füßen, Anwendung zusammen mit diabetiker-gerechtem Schuhwerk

90 % Baumwolle, 8 % Nylon, 2 % Elasthan

Größe: 35-38, 39-42, 43-46, 47-50



Artikel-Nr.: 40 040



Diabetiker Socke voll plüsch, PAAR

nahtfreier Zehenbereich, Umhängerand, ohne Gummi, für Diabetiker geeignet, komplett Plüsch
neutrale Socke bei diabetischem Fußsyndrom oder sonstigen empfindlichen Füßen, Anwendung zusammen mit diabetiker-gerechtem Schuhwerk

90 % Baumwolle, 8 % Nylon, 2 % Elasthan

Größe: 35-38, 39-42, 43-46, 47-50



Artikel-Nr.: 40 050



Diabetiker Socke extra weit, Microplüsch, PAAR

nahtfreier Zehenbereich, Umhängerand, ohne Gummi, für Diabetiker geeignet, komplett Plüsch, dehnbar bis 60cm Umfang
neutrale Socke bei diabetischem Fußsyndrom oder sonstigen empfindlichen Füßen, Anwendung zusammen mit diabetiker-gerechtem Schuhwerk

90 % Baumwolle, 8 % Nylon, 2 % Elasthan

Größe: 35-38, 39-42, 43-46, 47-50



Artikel-Nr.: 40 120



Diabetiker Kniestrumpf halb plüsch, PAAR

nahtfreier Zehenbereich, Umhängerand, ohne Gummi, für Diabetiker geeignet, Sohle Plüsch, Schaft klassisches Gestrick
neutraler Kniestrumpf bei diabetischem Fußsyndrom oder sonstigen empfindlichen Füßen, Anwendung zusammen mit diabetiker-gerechtem Schuhwerk

90 % Baumwolle, 8 % Nylon, 2 % Elasthan

Größe: 35-38, 39-42, 43-46, 47-50



Artikel-Nr.: 40 140



Diabetiker Kniestrumpf voll plüsch, PAAR

nahtfreier Zehenbereich, Umhängerand, ohne Gummi, für Diabetiker geeignet, komplett Plüsch

neutraler Kniestrumpf bei diabetischem Fußsyndrom oder sonstigen empfindlichen Füßen, Anwendung zusammen mit diabetiker-gerechtem Schuhwerk

90 % Baumwolle, 8 % Nylon, 2 % Elasthan  

Größe: 35-38, 39-42, 43-46, 47-50



Artikel-Nr.: 71 020



Diabetiker SENSICO®-Socke halb plüsch, PAAR

nahtfreier Zehenbereich, Umhängerand, ohne Gummi, für Diabetiker geeignet, reduziert Schweißbildung auf Haut,

neutrale Socke bei diabetischem Fußsyndrom oder sonstigen empfindlichen Füßen, Anwendung zusammen mit diabetiker-gerechtem Schuhwerk,

48 % Baumwolle, 32 % Polyacryl, 15 % Nylon, 5 % Elasthan  

Größe: 35-38, 39-42, 43-46, 47-50



Stützstrumpf / Hallux Valgus

Artikel-Nr.: 10 101



Reise- u. Stützknienstrumpf Baumwolle, PAAR

nahtfreier Zehenbereich, Umhängerand, für Diabetiker geeignet, leichter Stützeffekt

75 % Baumwolle, 15 % Nylon, 10 % Elasthan  

Größe: 35-38, 39-42, 43-46, 47-50



Artikel-Nr.: 10 103



Reise- u. Stützknienstrumpf Wolle, PAAR

nahtfreier Zehenbereich, Umhängerand, für Diabetiker geeignet, leichter Stützeffekt

75 % Wolle, 15 % Nylon, 10 % Elasthan  

Größe: 35-38, 39-42, 43-46, 47-50



Artikel-Nr.: 55 000



Hallux-Valgus Socke, PAAR

nahtfreier Zehenbereich, Umhängerand, ohne Gummi,

80 % Baumwolle, 15 % Nylon, 5 % Elasthan  

Größe: 35-38, 39-42, 43-46, 47-50



Stützstrumpf / Hallux Valgus

Artikel-Nr.: 41 000

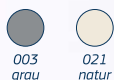


Chopart/Lisfranc-Rippsocke Wolle, STÜCK

nahtfreier Zehenbereich, Umhängerand, ohne Gummi, für Diabetiker geeignet, klassisches Gestrick, Schurwolle-Garn
neutrale Socke bei diabetischem Fußsyndrom oder sonstigen empfindlichen Füßen, gezielte passgerechte Versorgung bei Chopart- oder Lisfranc-Amputationen

80 % Wolle, 20 % Nylon

Restfußlänge cm/Größe: 11-12, 13-14, 15-16, 17-18, 19-20, 21-22, 35-38, 39-42, 43-46



Artikel-Nr.: 43 000



Chopart/Lisfranc Socke klassisch, STÜCK

nahtfreier Zehenbereich, Umhängerand, ohne Gummi, für Diabetiker geeignet, klassisches Gestrick/Dicke, verkürzter Fußbereich
neutrale Socke bei diabetischem Fußsyndrom oder sonstigen empfindlichen Füßen, gezielte passgerechte Versorgung bei Chopart- oder Lisfranc-Amputationen

80 % Baumwolle, 15 % Nylon, 5 % Elasthan

Restfußlänge cm/Größe: 11-12, 13-14, 15-16, 17-18, 19-20, 21-22, 35-38, 39-42, 43-46



Artikel-Nr.: 43 002



Chopart/Lisfranc Socke Silber, STÜCK

nahtfreier Zehenbereich, Umhängerand, ohne Gummi, für Diabetiker geeignet, klassisches Gestrick/Dicke, enthält reines Silber, verkürzter Fußbereich
neutrale Socke bei diabetischem Fußsyndrom oder sonstigen empfindlichen Füßen, gezielte passgerechte Versorgung bei Chopart- oder Lisfranc-Amputationen

70 % Baumwolle, 15 % Nylon, 13 % Nylon versilbert, 2 % Elasthan

Restfußlänge cm/Größe: 11-12, 13-14, 15-16, 17-18, 19-20, 21-22, 35-38, 39-42, 43-46



Artikel-Nr.: 43 020



Chopart/Lisfranc Socke halb plüsch, STÜCK

nahtfreier Zehenbereich, Umhängerand, ohne Gummi, für Diabetiker geeignet, Sohle Plüsch, Schaft klassisches Gestrick, verkürzter Fußbereich
neutrale Socke bei diabetischem Fußsyndrom oder sonstigen empfindlichen Füßen, gezielte passgerechte Versorgung bei Chopart- oder Lisfranc-Amputationen

90 % Baumwolle, 8 % Nylon, 2 % Elasthan

Restfußlänge cm/Größe: 11-12, 13-14, 15-16, 17-18, 19-20, 21-22, 35-38, 39-42, 43-46



Artikel-Nr.: 43 040



Chopart/Lisfranc Socke voll plüsch, STÜCK

nahtfreier Zehenbereich, Umhängerand, ohne Gummi, für Diabetiker geeignet, komplett Plüsch, verkürzter Fußbereich
neutrale Socke bei diabetischem Fußsyndrom oder sonstigen empfindlichen Füßen, gezielte passgerechte Versorgung bei Chopart- oder Lisfranc-Amputationen

90 % Baumwolle, 8 % Nylon, 2 % Elasthan  

Restfußlänge cm/Größe: 11-12, 13-14, 15-16, 17-18, 19-20, 21-22, 35-38, 39-42, 43-46



Artikel-Nr.: 43 100



Chopart/Lisfranc Kniestrumpf klassisch, STÜCK

nahtfreier Zehenbereich, Umhängerand, ohne Gummi, für Diabetiker geeignet, klassisches Gestrick/Dicke, verkürzter Fußbereich
neutrale Socke bei diabetischem Fußsyndrom oder sonstigen empfindlichen Füßen, gezielte passgerechte Versorgung bei Chopart- oder Lisfranc-Amputationen

80 % Baumwolle, 15 % Nylon, 5 % Elasthan  

Restfußlänge cm/Größe: 11-12, 13-14, 15-16, 17-18, 19-20, 21-22, 35-38, 39-42, 43-46



Artikel-Nr.: 43 102



Chopart/Lisfranc Kniestrumpf Silber, STÜCK

nahtfreier Zehenbereich, Umhängerand, ohne Gummi, für Diabetiker geeignet, klassisches Gestrick/Dicke, enthält reines Silber, verkürzter Fußbereich
neutrale Socke bei diabetischem Fußsyndrom oder sonstigen empfindlichen Füßen, gezielte passgerechte Versorgung bei Chopart- oder Lisfranc-Amputationen

70 % Baumwolle, 15 % Nylon, 13 % Nylon versilbert, 2 % Elasthan  

Restfußlänge cm/Größe: 11-12, 13-14, 15-16, 17-18, 19-20, 21-22, 35-38, 39-42, 43-46



Artikel-Nr.: 43 120



Chopart/Lisfranc Kniestrumpf halb plüsch, STÜCK

nahtfreier Zehenbereich, Umhängerand, ohne Gummi, für Diabetiker geeignet, Sohle Plüsch, Schaft klassisches Gestrick, verkürzter Fußbereich
neutrale Socke bei diabetischem Fußsyndrom oder sonstigen empfindlichen Füßen, gezielte passgerechte Versorgung bei Chopart- oder Lisfranc-Amputationen

90 % Baumwolle, 8 % Nylon, 2 % Elasthan  

Restfußlänge cm/Größe: 11-12, 13-14, 15-16, 17-18, 19-20, 21-22, 35-38, 39-42, 43-46



Artikel-Nr.: 43 140



Chopart/Lisfranc Kniestrumpf Frottee, STÜCK



nahtfreier Zehenbereich, Umhängerand, ohne Gummi, für Diabetiker geeignet,
komplett Plüsch, verkürzter Fußbereich
neutrale Socke bei diabetischem Fußsyndrom oder sonstigen empfindlichen Füßen,
gezielte passgerechte Versorgung bei Chopart- oder Lisfranc-Amputationen

90 % Baumwolle, 8 % Nylon, 2 % Elasthan

Restfußlänge cm/Größe: 11-12, 13-14, 15-16, 17-18, 19-20, 21-22, 35-38, 39-42, 43-46



001
schwarz



002
marine



003
grau



004
beige



005
anthrazit



008
braun



011
weiß



021
natur



052
beige
meliert



053
jeansblau
meliert



058
dunkelgrau
meliert

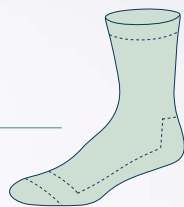


059
hellgrau
meliert

Chopart Lisfranc

Produktübersicht – Alltag & Sport

Klassisch



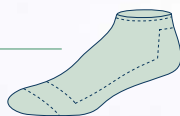
S. 53-54

Komfort



S. 55

Sport

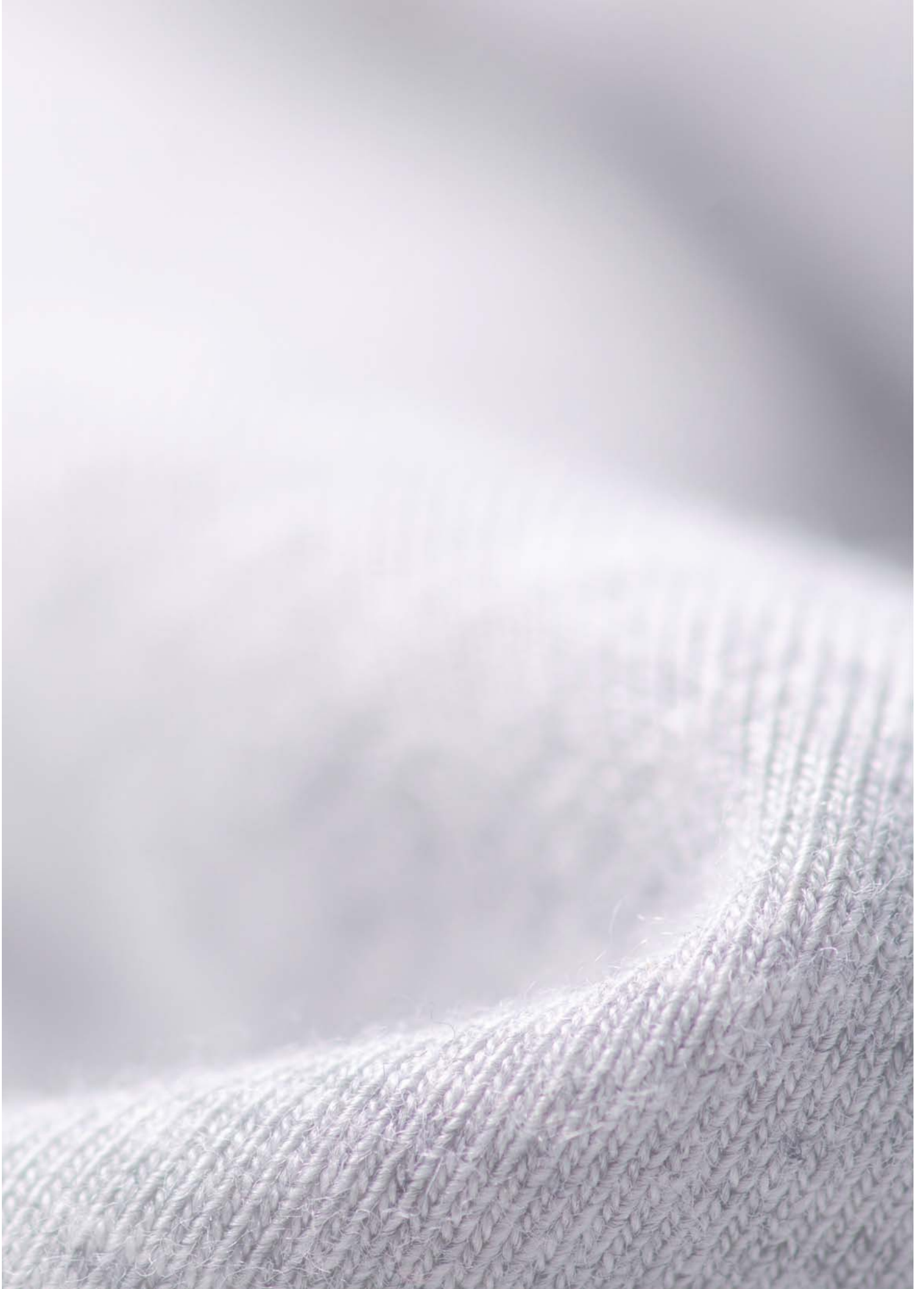


S. 57-58

Polster & Pyjama



S. 59



Artikel-Nr.: 50 000



Socke klassisch, PAAR

nahtfreier Zehenbereich, Ripprand, klassisches Gestrick/Dicke,

80 % Baumwolle, 15 % Nylon, 5 % Elasthan  

Größe: 35-38, 39-42, 43-46, 47-50



Artikel-Nr.: 50 013



Socke Wolle, PAAR

nahtfreier Zehenbereich, Ripprand, klassisches Gestrick/Dicke, Schurwolle-Garn

80 % Wolle, 15 % Nylon, 5 % Elasthan  

Größe: 35-38, 39-42, 43-46, 47-50



Artikel-Nr.: 50 100



Kniestrumpf klassisch, PAAR

nahtfreier Zehenbereich, Ripprand, klassisches Gestrick/Dicke,

80 % Baumwolle, 15 % Nylon, 5 % Elasthan  

Größe: 35-38, 39-42, 43-46, 47-50



Artikel-Nr.: 52 000

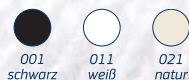


Sneaker fein, PAAR

nahtfreier Zehenbereich,

80 % Baumwolle, 15 % Nylon, 5 % Elasthan  

Größe: 35-38, 39-42, 43-46, 47-50




Artikel-Nr.: 61 000



Socke Baumwolle, PAAR

nahtfreier Zehenbereich, Ripprand, Baumwoll-Garn

98 % Baumwolle, 2 % Elasthan  

Größe: 35-38, 39-42, 43-46, 47-50



Artikel-Nr.: 70 000



SENSICO®-Socke klassisch, PAAR

nahtfreier Zehenbereich, Ripprand, reduziert Schweißbildung auf Haut,

60 % Baumwolle, 20 % Nylon, 15% Viskose, 5 % Elasthan  

Größe: 35-38, 39-42, 43-46, 47-50



Artikel-Nr.: 50 005



Socke klassisch, PAAR

nahtfreier Zehenbereich, Ripprand, klassisches Gestrick/Dicke, Angora-Garn

50 % Angora, 30 % Wolle, 15 % Nylon, 5 % Elasthan  

Größe: 35-38, 39-42, 43-46, 47-50



Artikel-Nr.: 50 020



Socke halb plüsch, PAAR

nahtfreier Zehenbereich, Ripprand, Sohle Plüsch, Schaft klassisches Gestrick

90 % Baumwolle, 8 % Nylon, 2 % Elasthan  

Größe: 35-38, 39-42, 43-46, 47-50



Artikel-Nr.: 50 040



Socke voll plüsch, PAAR

nahtfreier Zehenbereich, Ripprand, komplett Plüsch

90 % Baumwolle, 8 % Nylon, 2 % Elasthan  

Größe: 35-38, 39-42, 43-46, 47-50



Artikel-Nr.: 50 120



Kniestrumpf halb plüsch, PAAR

nahtfreier Zehenbereich, Ripprand, Sohle Plüsch, Schaft klassisches Gestrick

90 % Baumwolle, 8 % Nylon, 2 % Elasthan  

Größe: 35-38, 39-42, 43-46, 47-50



Artikel-Nr.: 50 140



Kniestrumpf voll plüsch, PAAR

nahtfreier Zehenbereich, Ripprand, komplett Plüsch

90 % Baumwolle, 8 % Nylon, 2 % Elasthan  

Größe: 35-38, 39-42, 43-46, 47-50



Komfort

Artikel-Nr.: 70 011



SENSICO®-Sportsocke Ihle klassisch, PAAR

nahtfreier Zehenbereich, reduziert Schweißbildung auf Haut,

60 % Baumwolle, 20 % Nylon, 15% Viskose, 5 % Elasthan  

Größe: 35-38, 39-42, 43-46, 47-50



Artikel-Nr.: 70 020



SENSICO®-Socke halb plüsch, PAAR

nahtfreier Zehenbereich, Ripprand, reduziert Schweißbildung auf Haut,

60 % Baumwolle, 20 % Nylon, 15% Viskose, 5 % Elasthan  

Größe: 35-38, 39-42, 43-46, 47-50



Artikel-Nr.: 70 021



Freizeitsocke halb plüsch, PAAR

nahtfreier Zehenbereich, reduziert Schweißbildung auf Haut,

48% Baumwolle, 32 % Polyacryl, 15 % Nylon, 5 % Elasthan  

Größe: 35-38, 39-42, 43-46, 47-50



Artikel-Nr.: 70 022



SENSICO®-Sportsocke Ihle halb plüsch, PAAR

nahtfreier Zehenbereich, reduziert Schweißbildung auf Haut,

60 % Baumwolle, 20 % Nylon, 15% Viskose, 5 % Elasthan  

Größe: 35-38, 39-42, 43-46, 47-50



Artikel-Nr.: 70 025



SENSICO®-Sportfüßling Halbplüsch, PAAR

nahtfreier Zehenbereich, reduziert Schweißbildung auf Haut,

60 % Baumwolle, 20 % Nylon, 15 % Viskose, 5 % Elasthan  

Größe: 35-38, 39-42, 43-46, 47-50



Artikel-Nr.: 70 026

SENSICO®-Sportfüßling Halbplüsch Ihle Logo, PAAR

nahtfreier Zehenbereich, reduziert Schweißbildung auf Haut,

60 % Baumwolle, 20 % Nylon, 15 % Viskose, 5 % Elasthan  

Größe: 35-38, 39-42, 43-46, 47-50



Artikel-Nr.: 73 025



SENSICO®-Funktions-Strumpf, PAAR

nahtfreier Zehenbereich, Ripprand, reduziert Schweißbildung auf Haut,

60 % Baumwolle, 20 % Nylon, 15 % Viskose, 5 % Elasthan  

Größe: 35-38, 39-42, 43-46, 47-50



Polster und Pyjama

Artikel-Nr.: 05 500



Angora Bettschuh, PAAR

nahtfreier Zehenbereich, Ripprand,
wärmend

50 % Angora, 30 % Wolle, 20 % Nylon  

Größe: 35-38, 39-42, 43-46, 47-50



021
natur



Artikel-Nr.: 05 501



Pyjama-Socke Sternmotiv, PAAR

nahtfreier Zehenbereich, Ripprand,
wärmend

50 % Angora, 30 % Wolle, 20 % Nylon  

Größe: 35-38, 39-42, 43-46, 47-50



021
natur



Artikel-Nr.: 06 200



ABS Socke Frottee, PAAR

nahtfreier Zehenbereich, Ripprand,
verhindert Rutschen auf glatten Böden

85 % Baumwolle, 12 % Nylon, 3 % Elasthan  

Größe: 35-38, 39-42, 43-46, 47-50



001
schwarz



004
beige



011
weiß



038
gelb



039
türkis



040
rot



041
königs-
blau



042
grün



043
lila



058
dunkelgrau
meliert



059
hellgrau
meliert



Polster und Pyjama

